



**POINT
PRESSE**



16 Novembre 2016

SOMMAIRE

INTRODUCTION ET FAITS MARQUANTS DE LA 1^{ÈRE} ANNÉE DE CONNECT 2020

◆ **Augustin de Romanet**

Président-directeur général

POINT D'ÉTAPE SUR NOS PRIORITÉS OPÉRATIONNELLES :

◆ **Edward Arkwright**

Directeur général exécutif en charge du Développement, de l'Ingénierie et de la Transformation

◆ **Franck Goldnadel**

*Directeur général adjoint en charge des opérations aéroportuaires et
Directeur de l'aéroport Paris-Charles de Gaulle*

◆ **Antonin Beurrier**

Directeur général adjoint en charge de l'International



01

FAITS MARQUANTS **1^{ÈRE} ANNÉE DE CONNECT 2020**

Augustin de Romanet

Président-directeur général

PARIS EST AU CŒUR DE NOTRE VISION STRATÉGIQUE

3 AÉROPORTS COMPLÉMENTAIRES ÉQUIPÉS POUR CAPTER LA CROISSANCE DU TRAFIC

Paris - Le Bourget

- ◆ Premier aéroport d'affaires européen
- ◆ Cluster industriel et aéronautique
- ◆ Centre de congrès

Paris - Orly

- ◆ 10^{ème} aéroport de l'Union Européenne en nombre de passagers
- ◆ 3 pistes
- ◆ Proche de Paris – zone de chalandise élevée
- ◆ Rotation rapide des avions favorable au moyen-courriers et en particulier aux low-cost.



Paris - Charles de Gaulle

- ◆ 2^{ème} aéroport européen, 9^{ème} mondial en nombre de passagers
- ◆ 1^{er} aéroport européen pour le fret et poste
- ◆ 4 pistes (doublets indépendants)
- ◆ Hub d'Air France : trafic international et en correspondance
- ◆ Hub de FedEx pour le cargo

8 996 salariés dans le Groupe

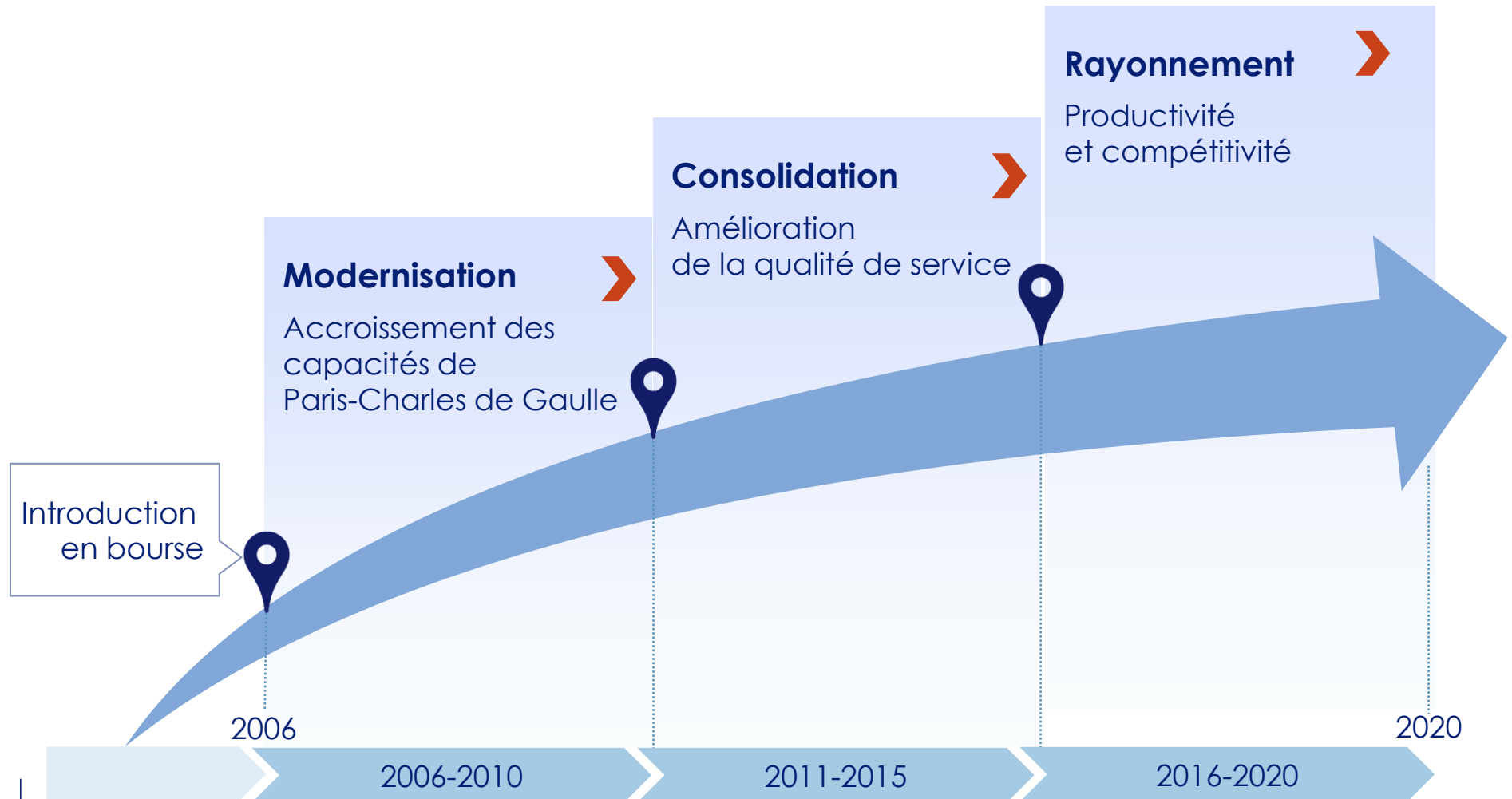
- ◆ 6 553 au sein d'ADP SA
- ◆ 2 443 au sein des filiales

119 000 employés sur les aéroports franciliens

- ◆ 340 000 emplois générés (soit 8 % de l'emploi salarié francilien)

LE GROUPE ADP EST ENTRÉ DANS UN NOUVEAU CYCLE

DEUX GRANDS DÉFIS A RELEVER POUR LES QUATRE ANS À VENIR : PRODUCTIVITÉ ET COMPÉTITIVITÉ



RAPPEL CONNECT 2020 : TROIS PRIORITÉS

UN PLAN STRATÉGIQUE 2016-2020 AU SERVICE DE NOTRE AMBITION

/ Connecter nos infrastructures parisiennes : OPTIMISER

- ◆ Tirer le meilleur parti de nos installations et de notre organisation.
- ◆ Optimiser notre structure tarifaire et réduire nos coûts pour être plus compétitifs.

/ Connecter nos clients passagers, compagnies aériennes et mobiliser nos salariés : ATTIRER

- ◆ Devenir le choix préféré de nos clients en visant des standards d'excellence
- ◆ Promouvoir les marques du groupe et attirer les talents.

/ Connecter le Groupe ADP aux territoires et au monde : ÉLARGIR

- ◆ Partager notre croissance avec les territoires alentours.
- ◆ Réaliser la liaison CDG Express.
- ◆ Exporter nos savoir-faire à l'international.



NOTRE AMBITION

**Être un groupe leader de la conception,
la construction et l'exploitation des aéroports**

TROIS LEVIERS À ACTIONNER POUR RENFORCER NOTRE COMPÉTITIVITÉ

/ Face aux défis de croissance, d'attractivité et de compétitivité auxquels il est confronté, le Groupe ADP peut actionner trois grands leviers :

1. Des **infrastructures robustes et des process optimisés** pour accompagner nos clients compagnies aériennes
2. Un accueil, une offre et une **qualité de service au meilleur niveau** pour rendre l'expérience passager la plus agréable possible
3. Des **tarifs modérés** afin d'attirer le trafic long-courrier et développer la correspondance

TROIS LEVIERS DE COMPÉTITIVITÉ AU SERVICE DES AÉROPORTS ET DE PARIS

1. TIRER LE MEILLEUR PARTI DE NOS INFRASTRUCTURES AÉROPORTUAIRES AU SERVICE DE NOS CLIENTS

/ Un programme d'investissements sélectif et ambitieux sur les infrastructures...

◆ **Volet important sur la maintenance :**

- Réfection des pistes, des parkings,
- Réhabilitation du terminal 2B
- Retraitement des eaux usées...

◆ **Optimisation des terminaux avec 3 projets de bâtiments de jonction « one roof » :**

- Poursuite des travaux de construction de la jonction des terminaux Sud et Ouest à Paris-Orly
- Lancement des études relatives à la fusion des satellites d'embarquement du terminal 1 de Paris-Charles de Gaulle
- Lancement des études relatives à la jonction des terminaux 2B -2D de Paris-Charles de Gaulle

◆ **Efficiences opérationnelles et compétitivité en correspondance :**

- Extension du trieur à bagages, aires gros porteurs,
- Modernisation des process (*selfboarding*, mires de guidage, etc.)

◆ **Amélioration des accès routiers et ferroviaires**

- Priorité absolue à la liaison CDG Express



/ ... pour mieux accompagner l'activité de nos clients compagnies aériennes.

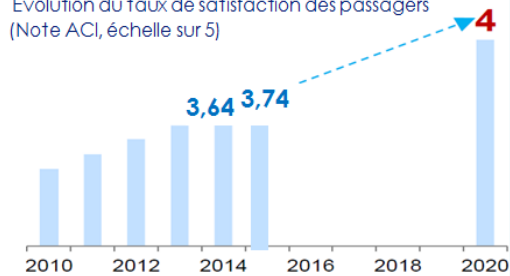
TROIS LEVIERS DE COMPÉTITIVITÉ AU SERVICE DES AEROPORTS ET DE PARIS

2. VISER UNE QUALITÉ DE SERVICE IRRÉPROCHABLE POUR RÉPONDRE AUX ATTENTES DES PASSAGERS

◆ Un objectif ambitieux de qualité de service avec une note globale ACI/ASQ⁽³⁾ de 4 en 2020

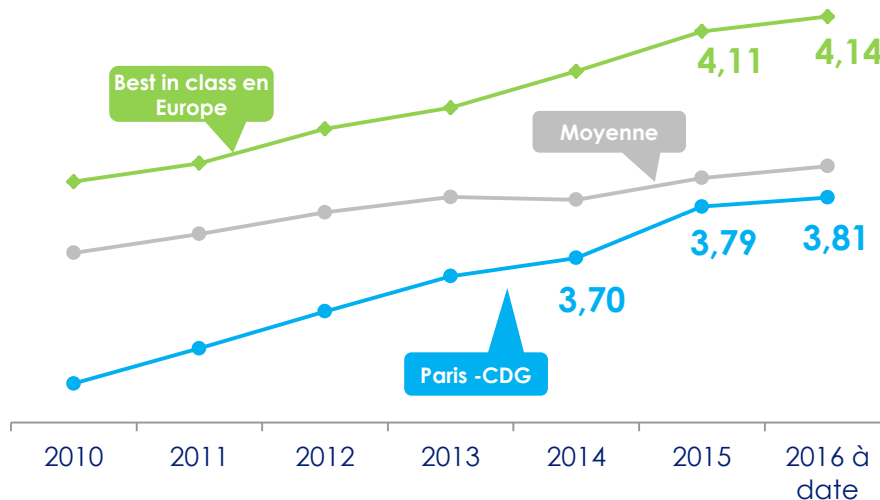
pour être durablement reconnu parmi les meilleures références européennes.

Evolution du taux de satisfaction des passagers (Note ACI, échelle sur 5)



/ Des progrès déjà notables → une **progression 2x plus rapide** que la moyenne des autres aéroports européens sur la période 2014-2016

Satisfaction globale aux Départs (note ACI /5):



/ Ce qui a tiré la progression de Paris-CDG depuis 3 ans :

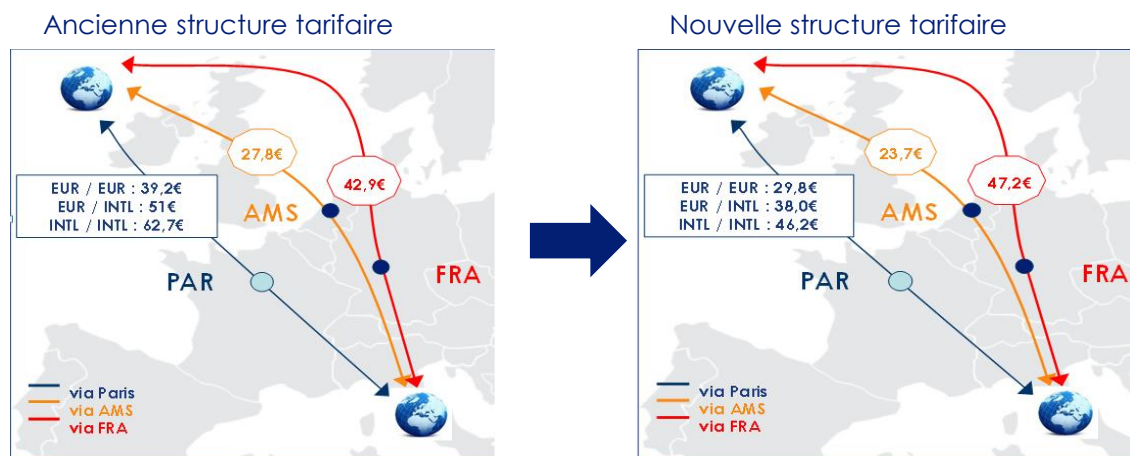
- ◆ **L'amélioration des fondamentaux du parcours client :**
 - Facilité d'orientation et de correspondance (déploiement du Guide de programmation)
 - Signalétique en chinois
 - Blocs sanitaires et nouveaux standards propreté
 - Wi-Fi gratuit et déploiement des prises électriques, etc
- ◆ **Le confort de la salle d'embarquement :**
 - L'offre diversifiée de service gratuits (PS4, multimédia...)
 - L'offre culturelle gratuite (espace musée, expositions...).
- ◆ L'expérience parisienne « **L'Ultimate shopping & dining experience** » :
 - Refonte des zones commerciales
 - Parterre de chefs sur l'ensemble de nos terminaux
- ◆ **La personnalisation du lien avec le passager :**
 - Lancement du programme de Fidélité « My Paris Aéroport »,
 - Nouvelle appli mobile avec la fonctionnalité « Mon Assistant »

TROIS LEVIERS AU SERVICE DES AEROPORTS ET DE PARIS

3. AJUSTER NOS TARIFS POUR ATTIRER LE TRAFIC LONG-COURRIER ET DÉVELOPPER LA CORRESPONDANCE

- / Deux actions décisives :
- **Mise en place d'une nouvelle structure tarifaire** (depuis 1^{er} avril 2016) :
 - Baisse du poids des redevances assises sur le passager / relèvement des redevances assises sur l'avion.
 - **Mise en place de mesures incitatives pour récompenser les compagnies performantes.**

- ◆ Un trafic long courrier plus avantageux avec des redevances plus compétitives
- ◆ Une compétitivité accrue sur la correspondance :



Hors évolution de la facturation du traitement des bagages en correspondance à CDG (red. accessoire portant sur le pax en corresp.= 7,4€)

- ◆ **Stabilité des tarifs en 2016** (IPC+ 0 %) et **hausse modérée des tarifs sur 2017-2020** (IPC+ 1,25 %).
- ◆ **Poursuite de la discipline financière**, par une maîtrise exemplaire des charges opérationnelles (hausse des charges la maison-mère ≤ à +2,2 %/an en moyenne)

UNE COMPÉTITIVITÉ QUI REPOSE AUSSI SUR UNE MÉTHODE D'OUVERTURE

INNOVATION ET PARTENARIATS

/ Au-delà des leviers opérationnels, le Groupe ADP s'engage également pour :

1. Accélérer sa **démarche d'innovation** : saisir les opportunités technologiques de demain au service de l'écosystème aéroportuaire.
2. Renforcer ses **relations partenariales** avec tous les acteurs du tourisme : promouvoir ensemble l'attractivité de Paris.

LE GROUPE ADP INVENTE L'AÉROPORT DU FUTUR VIA SA DÉMARCHE D'INNOVATION

UN ECOSYSTÈME OUVERT ET COLLABORATIF

- / ~ **15** expérimentations /an
- / **3** grands programmes d'innovation :
- ◆ Le « **Smart Airport** », l'aéroport digital :
 - Partenariat avec **Pacifa Decision** pour monitorer et anticiper les flux de passagers.
 - Signalétique dynamique pour mieux orienter les passagers.
 - Déploiement de la technologie Beacon en BtoB (optimisation de la prise en charge des personnes à mobilité réduite).
- ◆ Les **Nouvelles mobilités** :
 - Test avec la startup **Hublex** pour l'utilisation de gyropodes pour optimiser les déplacements des agents.
 - Nouveaux véhicules pour déplacer les passagers à mobilité réduite dans les terminaux (confort, rapidité).
- ◆ La **Robotique** :
 - Test de robot voiturier (dépose rapide du véhicule) avec la startup **Standley Robotics** à Paris-CDG.
 - Utilisation de **drones** pour inspecter les infrastructures (inspection d'ouvrages, de chantiers, thermographie...).



- / Un écosystème d'incubateurs et de partenaires :
 - **Welcome City Lab** (tourisme),
 - **Impulse Labs** (ingénierie, énergie)
 - **Starbust** (aéronautique/drones) ;
 - **Nec Mergitur** (sûreté)
- / Des capacités d'investissements :
 - Souscription au fonds d'investissement **X-Ange Capital 2**.
 - Prises de participation en direct dans des startups.
- / Des lieux dédiés pour accélérer l'innovation :
 - Le « **Shaker** » du nouveau siège social: *Show-room* technologique et incubation de projets innovants.
 - Les « **Espaces Business** » où les start-up peuvent présenter leurs solutions aux passagers.

UN PLAN D'ACTION AVEC NOS PARTENAIRES POUR RELANCER LE TOURISME À PARIS

L'ACTIVITÉ TOURISTIQUE EST UN MAILLON ESSENTIEL DE L'ATTRACTIVITÉ DE PARIS ET DE NOS AÉROPORTS

/ La fréquentation touristique baisse depuis les attentats de novembre 2015 :

- ◆ Paris Ile de France, **1^{ère} destination mondiale** avec **46 millions de touristes** en 2015 (dont 42 % d'internationaux), de plus en plus vivement concurrencée, notamment par Londres.
- ◆ En Ile-de-France, perte de **1,8 million** de touristes, soit un manque à gagner de plus **d'1 Milliard d'euros** et une forte baisse de la clientèle asiatique(japonais : - 46,2 %, chinois : - 19,6 %) [source : rapport CRT].

/ Le Groupe ADP s'engage avec ses partenaires en faveur de l'attractivité de Paris :



PARIS



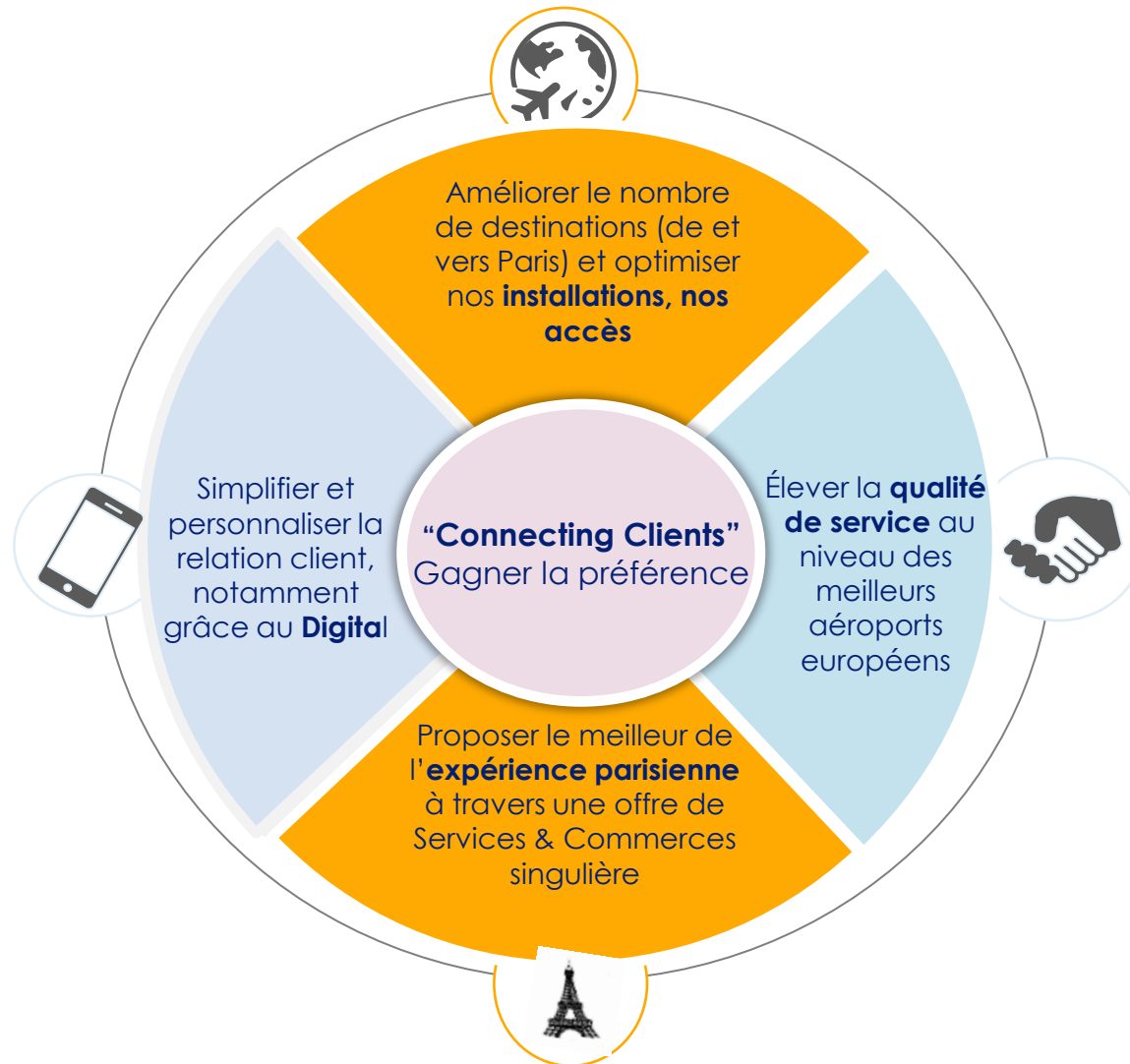
FRANCE 2025



- ◆ Lancement de la **marque « Paris Aéroport »** au service des voyageurs et de la destination Paris.
- ◆ Campagne « Made in Paris » avec le **Ministère des Affaires Etrangères, Atout France, la Région Ile de France** et la **Mairie de Paris** autour de la promotion de la destination Paris.
- ◆ Partenariats avec **Viparis et le CRT Paris Ile de France** pour soutenir le tourisme d'affaires.
- ◆ Groupe ADP partenaire officiel des candidatures de Paris pour l'organisation des **Jeux Olympiques 2024** et de **l'Exposition Universelle 2025**.
- ◆ Campagne #ParisWeloveYou avec l'**Alliance 46.2** et 70 entreprises pour promouvoir Paris.

LE CLIENT EST AU CENTRE DE NOTRE STRATÉGIE

CRÉER UN CERCLE VERTUEUX QUI RÉPOND AUX ATTENTES DES COMPAGNIES AÉRIENNES ET DES PASSAGERS




CONNECT
2020



02

LA TRANSFORMATION AU SERVICE DE NOS CLIENTS

Edward Arkwright

Directeur général exécutif
en charge du Développement, de l'Ingénierie
et de la Transformation

LA TRANSFORMATION AU SERVICE DE NOS CLIENTS

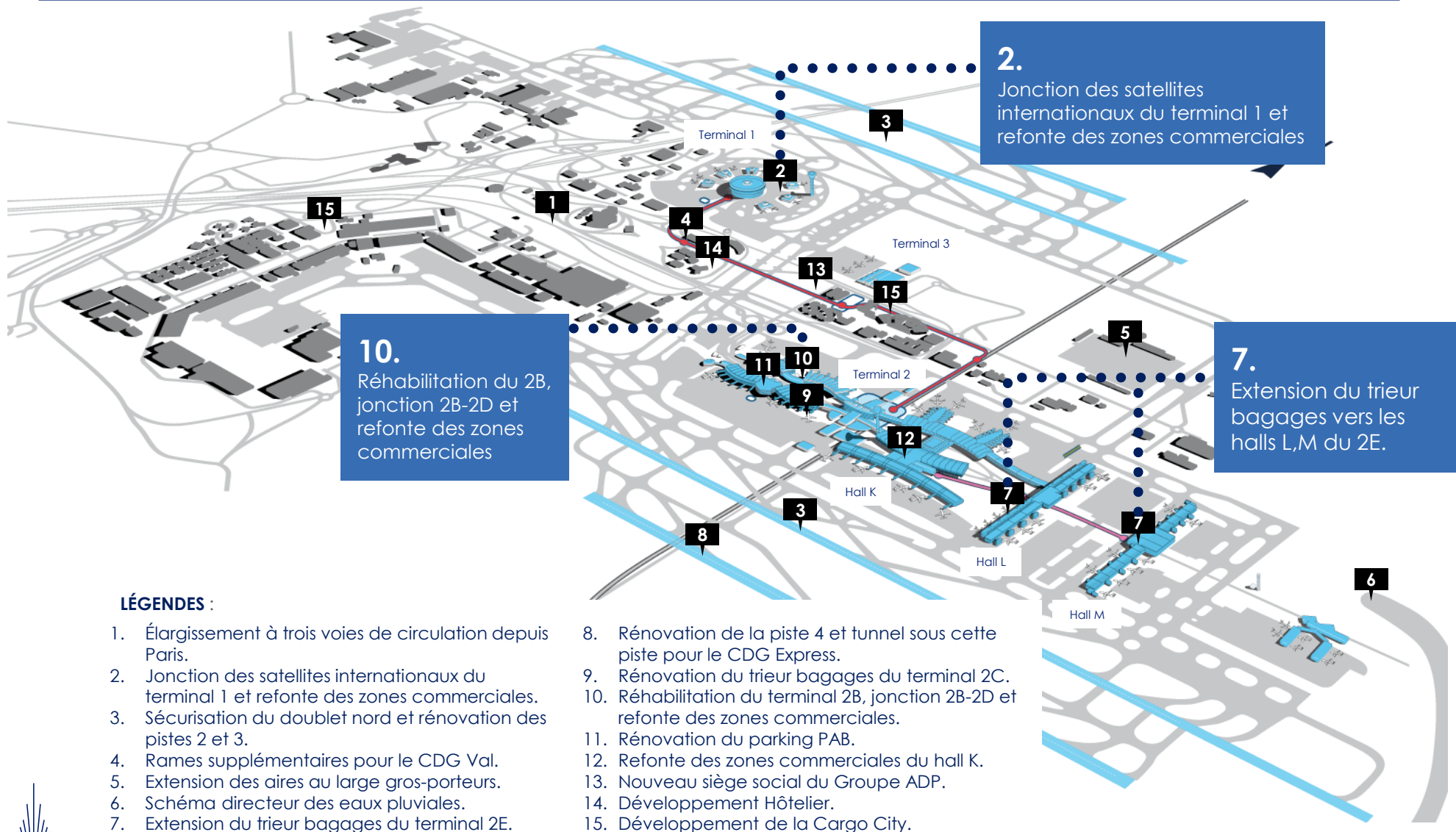
/ Le Groupe ADP se transforme :

1. Des **infrastructures aéroportuaires** plus modernes et aux meilleurs standards
2. Une **qualité de services** en progrès et une offre de **commerces** et de restauration qui s'enrichit
3. Une priorité portée sur les **accès vers nos aéroports**



DES AÉROPORTS EN TRANSFORMATION : L'ÉVOLUTION DE PARIS-CHARLES DE GAULLE

LES GRANDS CHANTIERS D'INFRASTRUCTURE PRÉVUS SUR LA PÉRIODE 2016-2020



LÉGENDES :

1. Élargissement à trois voies de circulation depuis Paris.
2. Jonction des satellites internationaux du terminal 1 et refonte des zones commerciales.
3. Sécurisation du doublet nord et rénovation des pistes 2 et 3.
4. Rames supplémentaires pour le CDG Val.
5. Extension des aires au large gros-porteurs.
6. Schéma directeur des eaux pluviales.
7. Extension du trieur bagages du terminal 2E.
8. Rénovation de la piste 4 et tunnel sous cette piste pour le CDG Express.
9. Rénovation du trieur bagages du terminal 2C.
10. Réhabilitation du terminal 2B, jonction 2B-2D et refonte des zones commerciales.
11. Rénovation du parking PAB.
12. Refonte des zones commerciales du hall K.
13. Nouveau siège social du Groupe ADP.
14. Développement Hôtelier.
15. Développement de la Cargo City.



FUSION DES SATELLITES INTERNATIONAUX DU TERMINAL 1

FINALISATION DES ÉTUDES

/ Terminal 1 de Paris-Charles de Gaulle aujourd'hui





FUSION DES SATELLITES INTERNATIONAUX DU TERMINAL 1

FINALISATION DES ÉTUDES

/ Terminal 1 de Paris-Charles de Gaulle à l'horizon 2020



- ◆ **38 000 m²**
- ◆ **1,2 MPAX** de capacité additionnelle
- ◆ **97 M€** investis
- ◆ Livraison en **2020**

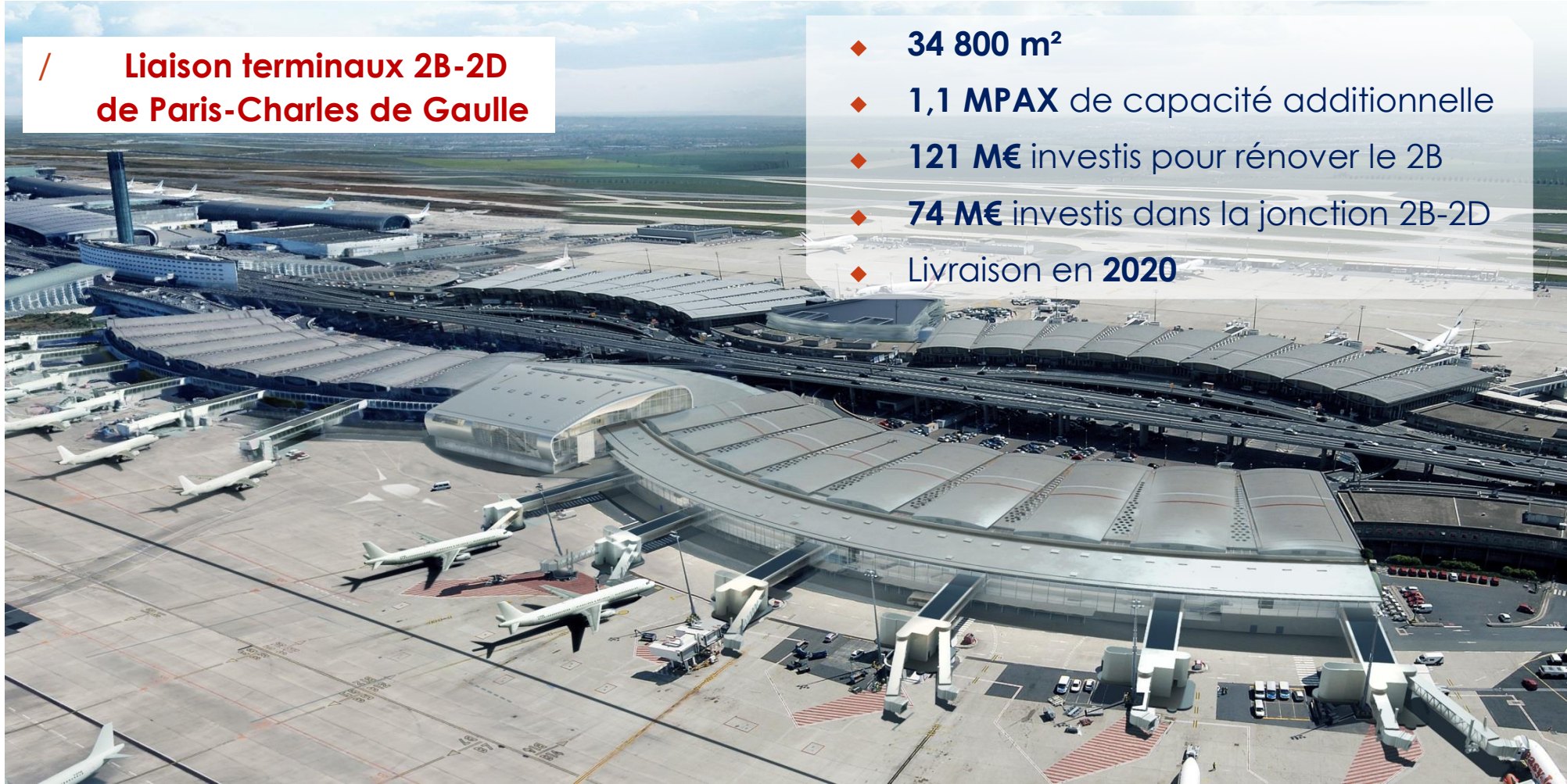


JONCTION ENTRE LES TERMINAUX 2B ET 2D ET RÉNOVATION DU TERMINAL 2B

PLUS D'ESPACE ET DE CONFORT SUR LE MODÈLE DE LA LIAISON 2A-2C

/ **Liaison terminaux 2B-2D
de Paris-Charles de Gaulle**

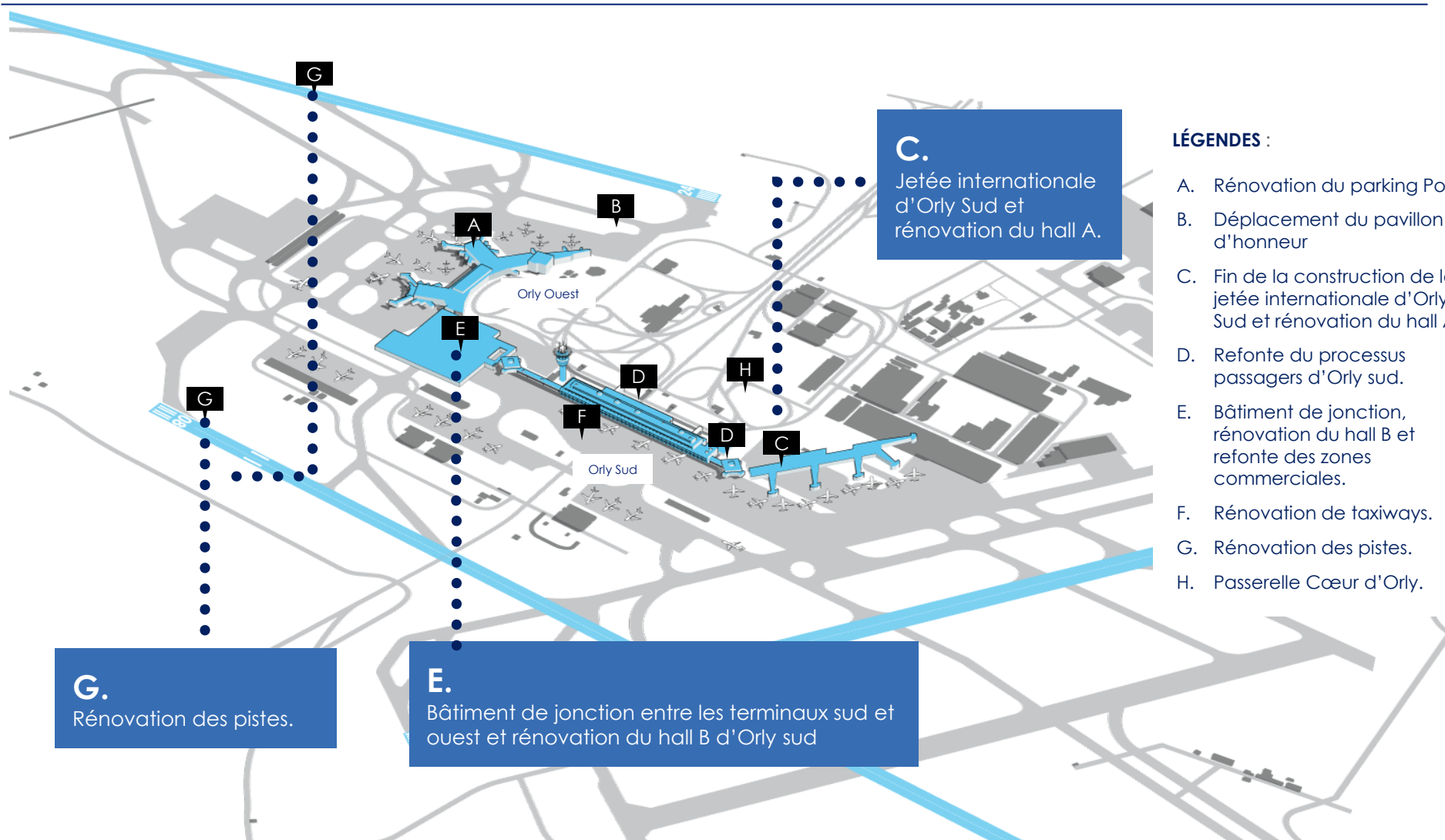
- ◆ **34 800 m²**
- ◆ **1,1 MPAX** de capacité additionnelle
- ◆ **121 M€** investis pour rénover le 2B
- ◆ **74 M€** investis dans la jonction 2B-2D
- ◆ Livraison en **2020**





DES AÉROPORTS EN TRANSFORMATION : L'ÉVOLUTION DE PARIS-ORLY

LES GRANDS CHANTIERS D'INFRASTRUCTURE PRÉVUS SUR LA PÉRIODE 2016-2020





TRAVAUX SUR LA JONCTION DES TERMINAUX SUD ET OUEST

UN TERMINAL UNIQUE AUX MEILLEURS STANDARDS SUR L'AÉROPORT DE PARIS-ORLY

/ **Jonction des terminaux
Sud et Ouest à Paris-Orly**

- ◆ **80 000 m²**
- ◆ **3,5 MPAX** de capacité additionnelle
- ◆ **382 M€** investis
- ◆ Livraison à partir du printemps **2019**





NOUVEAU PAVILLON D'HONNEUR À PARIS-ORLY

/ Pavillon d'honneur à Paris-Orly

- ◆ 1 000 m²
- ◆ Partenariat avec le **Mobilier national**
- ◆ Livraison 1^{er} trimestre 2017





UNE ATTENTION PARTICULIÈRE PORTÉE À LA QUALITÉ DE NOS COMMERCES ET SERVICES

ACCUEIL POUR LA CORRESPONDANCE, OFFRE DE RESTAURATION ET AMBIANCE SHOPPING



Ouverture du lounge « Instant Paris »

- ◆ Un lieu élégant et cosy pour les passagers en correspondance :
 - **4 500 m²**
 - **Yotel** (80 chambres)
 - Espace **Naked** (restauration)
 - Bibliothèque, coins salons...
- ~ **2 000** visiteurs prévus par journée de 24h pour la 1^{ère} année
- 17 M€** d'investissements.



Lounge « Instant Paris » Hall L du terminal 2E



Déploiement de « l'ultimate Parisian dining experience »

- ◆ **Lancement de la JV ⁽¹⁾ Epigo** sur la restauration rapide (34 points de vente dont 11 déjà ouverts à date en 2016) :
 - Enrichissement du portefeuille avec de nouvelles marques : **Prêt à Manger, Maison Pradier, Yo Sushi...**
- ◆ **Un grand Chef Étoilé par terminal à horizon 2020** :
 - Ouverture du restaurant **CUP** à Orly.
 - « **I love Paris** » de Guy Martin, élu meilleur restaurant d'aéroport (Food & Beverage Awards 2016).



Restaurant CUP à Orly Sud



Homogénéisation de l'offre dans les zones internationales

- ◆ **51 nouveaux points de vente** ouverts à date en 2016 à Paris-CDG et Paris-Orly :
 - **18 bars & restaurants** : **Café Pouchkine**, etc.
 - **33 boutiques** : **Longchamp**, etc.
- ◆ **6 grands projets de refonte de zones commerciales** : un chantier s'étalant sur 2016-2020.
 - À Paris-CDG : déjà **10** ouvertures de boutiques au terminal 1 et **6** ouvertures au hall K du terminal 2E.
 - À Paris-Orly : déjà **2** ouvertures à Orly ouest.



Vue potentielle de galerie marchande du Hall L du 2E



/UNE ATTENTION PARTICULIÈRE PORTÉE À LA QUALITÉ DE NOS COMMERCES ET SERVICES HOMOGENÉISATION DE L'OFFRE DANS LES ZONES INTERNATIONALES



/ **La « Place des trésors » Terminal 2 E hall K Paris-Charles de Gaulle**



LANCEMENT DU PROGRAMME DE FIDÉLITÉ « MY PARIS AÉROPORT » UN RENFORCEMENT DU LIEN AVEC NOS CLIENTS

/ Mieux connaître et servir nos clients

- ◆ Son positionnement :
 - récompenser la fréquentation de l'aéroport, en complément des programmes de fidélité aériens.
- ◆ Son ambition dès 2017 :
 - l'enrichir par des programmes de fidélité partenaires: aériens, hôtelier, transport, enseignes retail...

- ◆ Une carte de fidélité **100% digitale** :
 - disponible au sein de l'application mobile « Paris Aéroport »

/ ... et leur proposer des avantages exclusifs



- ◆ **~105 000 passagers déjà inscrits** depuis le lancement en juin 2016.

AMÉLIORER L'ACCÈS A NOS AÉROPORTS : LES BUS DIRECT-PARIS AÉROPORT

UN SERVICE DE CARS HAUT DE GAMME AUX COULEURS DE PARIS AÉROPORT

/ Service de BUS DIRECT-Paris Aéroport

- ◆ Mai 2016 : Lancement de cars haut de gamme aux couleurs de Paris Aéroport, opéré par **Kéolis**
- ◆ Une flotte de **50 bus**.
- ◆ **4 lignes** desservant :
 - Paris-Orly
 - Paris-Charles de Gaulle
 - Liaison entre Paris-Charles de Gaulle et Paris- Orly
- ◆ Accueil personnalisé pour les passagers :
 - **170** conducteurs qualifiés et formés
 - Service de bagagistes à tous les arrêts (**90** bagagistes)



De nouveaux bénéficiaires suite au changement de nom :

- ◆ **Nouvelles dessertes** dans les zones touristiques de Paris : Tour Eiffel, Trocadéro, La Motte Piquet / Grenelle
- ◆ **Qualité de service renforcée** :
 - **Wi-Fi / prises USB** à la place ;
 - **Infos temps réel** aux arrêts et à distance ;
 - **Nouvelle billetterie en ligne** accessible à toutes les devises ;
 - **Service d'accueil aux arrêts les plus fréquentés** permettant de guider et accompagner les clients ayant réservé leurs billets.

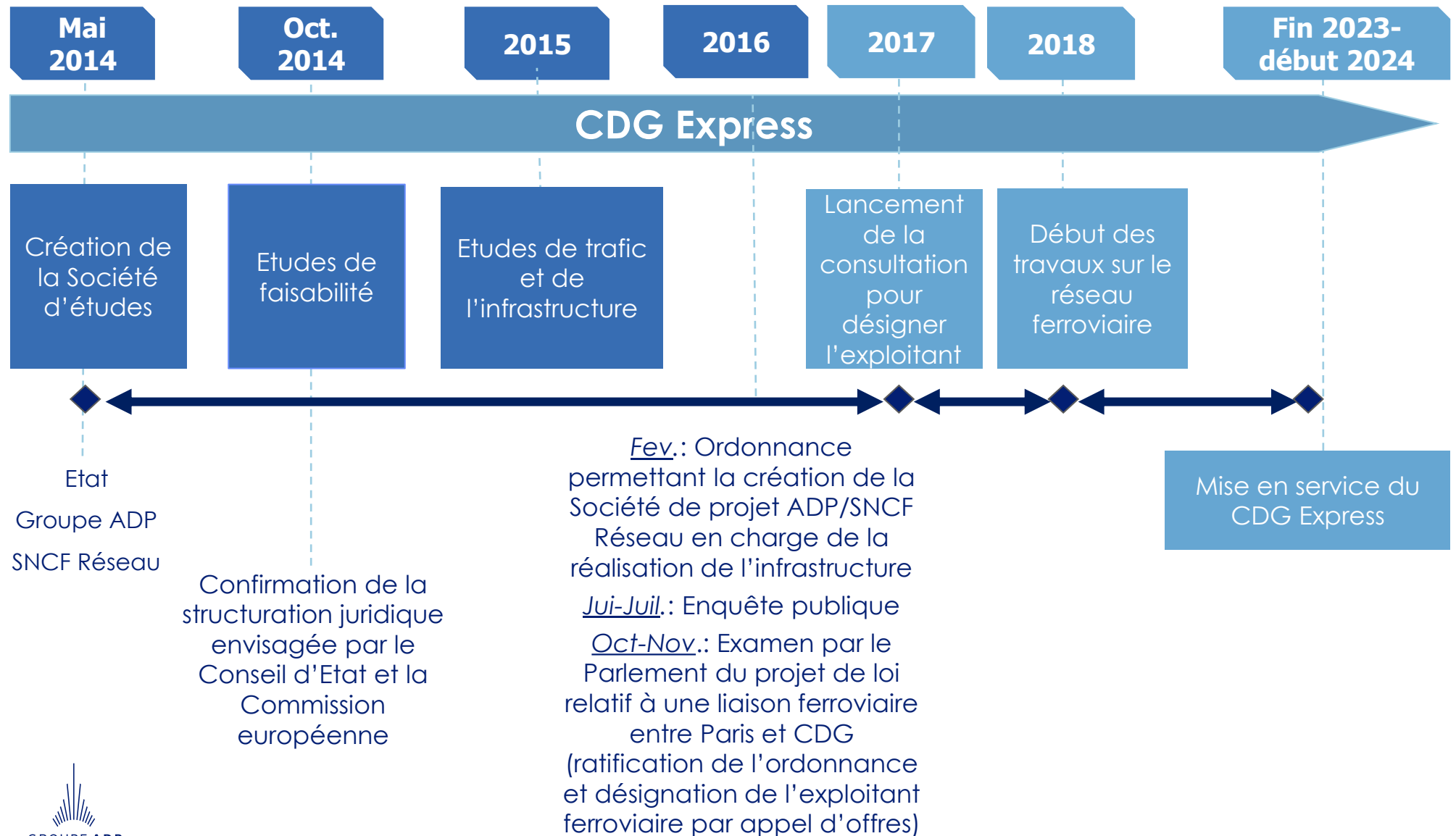


- ◆ **2,5 M de passagers attendus sur l'année 2018** (+20% par rapport à 2015)



AMÉLIORER L'ACCÈS À NOS AÉROPORTS : L'AVANCEMENT DU CDG EXPRESS

DE NOUVELLES ÉTAPES CLÉS FRANCHIES AU COURS DES DERNIERS MOIS





03

UNE ROBUSTESSE OPÉRATIONNELLE POUR DES AÉROPORTS PLUS EFFICACES

Franck Goldnadel

Directeur général adjoint en charge des
opérations aéroportuaires

Directeur de l'aéroport Paris-Charles de Gaulle

UNE ROBUSTESSE OPÉRATIONNELLES POUR DES AÉROPORTS PLUS EFFICACES

/ Le Groupe ADP s'engage :

1. En faveur des passagers : réduire les temps d'attentes aux **contrôles de sûreté** et à la **livraison bagages**
2. En faveur des clients compagnies aériennes : optimiser les **process au sol** : *smartboarding*, dépose-bagages automatique...
3. Pour faire face aux imprévus : **des équipes opérationnelles mobilisées**



UN ENGAGEMENT POUR GARANTIR LA MAÎTRISE DES TEMPS D'ATTENTE

DÉPLOIEMENT DES SAS PARAFE ET RÉDUCTION DE LA DURÉE D'ATTENTE AUX PIF

Le contexte

- ◆ La maîtrise du temps, **1^{ère} attente du passager** dans la réussite de son parcours aux départs comme aux arrivées :

Aujourd'hui des « inacceptables clients » sont parfois atteints :

- Allongement de la durée d'attente au Contrôle Police avec le renforcement des contrôles dans le contexte des attentats.
- Des contrôles complémentaires sur des vols Schengen.

Nos actions

/ Contrôle Police :

- ◆ Paris Aéroport accélère le planning de déploiement des équipements **PARAFE** au Contrôle Police :



- Renouvellement des SAS PARAFE existant par les **nouveaux PARAFE II**, introduisant les technologies de **biométrie faciale**.

/ Poste inspection filtrage (PIF) :

- ◆ Paris Aéroport s'engage vis-à-vis de ses voyageurs à réduire les temps d'attente à l'Inspection Filtrage :



Faire que la durée d'attente avant le contrôle de sécurité **n'excède pas 10 min dans 90 % des cas.**

Une **performance cumulée en 2016 au-delà de notre engagement** client:

- Paris-CDG : **96 %**
- Paris-Orly : **95,3 %**



UN TRAITEMENT DES BAGAGES QUI S'AMÉLIORE PROGRESSIVEMENT

UNE INFORMATION DES PASSAGERS DÉSORMAIS EN TEMPS RÉEL, DES LIVRAISONS PLUS RAPIDES

Le contexte

- ◆ **L'acheminement** des bagages (du départ jusqu'à la destination finale) est sous la responsabilité de la compagnie aérienne. En tant que gestionnaire de l'aéroport, nous mettons à disposition le matériel nécessaire (tri-bagages, tapis roulant, carrousel, etc.)
- ◆ **~ 100 000** bagages traités quotidiennement à Paris-Charles de Gaulle. Tout bagage en soute est systématiquement contrôlé.
- ◆ Actuellement **+ de 7 trieurs** à bagages, cumulant **45 km**, opèrent à Paris-Charles de Gaulle.

Nos actions

- ◆ Délivrance d'une **information en temps réel** : écran dans les salles de livraison.
- ◆ **Travail collaboratif avec les compagnies** aériennes et leurs prestataires dans une démarche d'amélioration continue.
- ◆ Mise en place d'un **outil de traçabilité pour les bagages en correspondance** à disposition des compagnies aérienne.
- ◆ Mise en œuvre d'une **politique de maintenance** adaptée aux flux.

Nos résultats

- ◆ **89 %** des bagages livrés dans les temps cet été, contre 85 % en 2015.

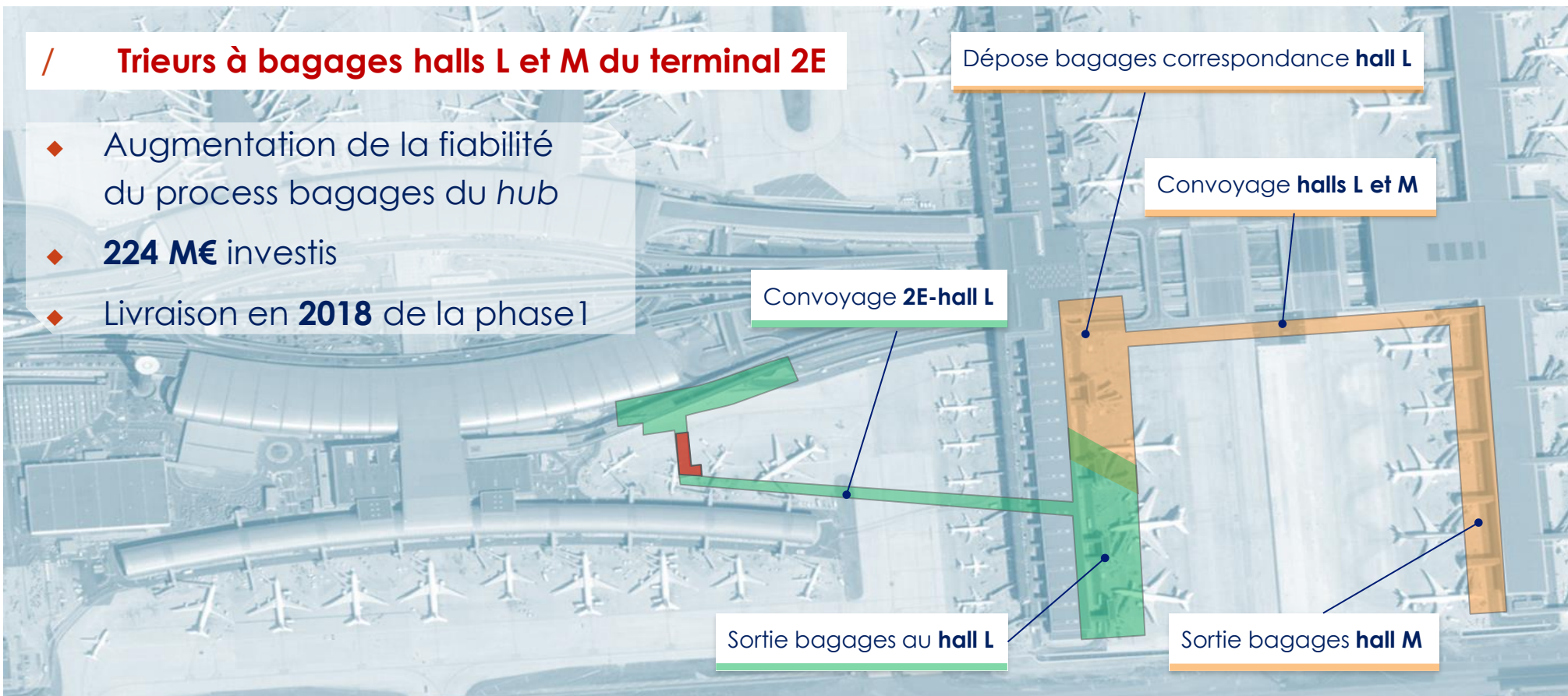


EXTENSION DU TRI-BAGAGES DU TERMINAL DU 2E À PARIS-CHARLES DE GAULLE

UN ÉLÉMENT CLÉ POUR ACCROÎTRE LA COMPÉTITIVITÉ DU HUB

/ **Trieurs à bagages halls L et M du terminal 2E**

- ◆ Augmentation de la fiabilité du process bagages du *hub*
- ◆ **224 M€** investis
- ◆ Livraison en **2018** de la phase 1



 **Phase 1** (2018) : tri des bagages au départ TD hall L

 **Phase 2** : tri des bagages au départ et en correspondance

Extension tri bagages halls L et M



DES OUTILS AUTOMATISÉS POUR ACCOMPAGNER NOS CLIENTS COMPAGNIES AÉRIENNES

SMARTBOARDING, DÉPOSES BAGAGES AUTOMATIQUES

/ Des process au sol plus automatisés :

- ◆ Self Checking
- ◆ Déploiement de systèmes de « Smartboarding » :
 - **8 secondes** pour traiter un passager (le temps d'embarquement sur un A380 complet est ramené de 45 min' à 30 min').
 - **130** machines installées sur **64** portes d'embarquement en 2016.
- ◆ Dépose-bagages automatique (DBA):
 - **45 secondes** pour enregistrer ses bagages
 - **94** DBA déjà installées à Paris-CDG et à Paris-Orly et **21** en commandes.



Self Checking



Smartboarding



Dépose-bagages automatique



/ ... pour permettre aux compagnies aériennes d'optimiser leurs activités et aux passagers de gagner du temps sur leurs parcours



PARIS-ORLY : MISE EN SERVICE DE LA JETÉE INTERNATIONALE DU TERMINAL SUD

6 POSTES AVIONS MIXTES DÉDIÉS AU TRAFIC LONG-COURRIER

/ Jetée internationale du terminal Sud

- ◆ 12 000 m²
- ◆ 1,9 MPAX de capacité
- ◆ 90 M€ investis
- ◆ Livrée en **avril 2016**





UNE RECHERCHE PROACTIVE DU TRAFIC AU SERVICE DE LA CONNECTIVITÉ DE PARIS

PROMOUVOIR L'OUVERTURE DE NOUVELLES ROUTES SUR NOS MARCHÉS PRIORITAIRES

/ Des ouvertures de lignes en croissance sur 2016 :

- ◆ **36 ouvertures de lignes régulières** à date :
 - en hausse de **+ 33 %** par rapport à 2015.
- ◆ **6 nouvelles destinations intercontinentales** :
 - San José (Costa Rica), Fort Lauderdale & Raleigh Durham (US), Cayo Coco, Varadero et Santa Clara (Cuba).

/ ... se poursuivra en 2017 par la prospection des marchés clés dont la Chine





/ Un développement porté par de nouveaux modèles économiques :

- ◆ **Une structure tarifaire plus attractive** :
 - Tarifs plus favorables pour les long-courriers, mesures incitatives favorisant la correspondance.
- ◆ **L'accueil de nouvelles compagnies aériennes Low-cost** :
 - Exemples : **Norwegian** à CDG, **French Blue** à Orly, installation de la base **Vueling** à CDG.

◆ **Droits de trafic avec la Chine, un enjeu majeur pour la compétitivité de Paris :**

- 1,3M de sièges rajoutés en 2016 sur l'Europe (100K sièges à Paris seulement en raison de la saturation des droits de trafic depuis Déc.2015).
- Une forte croissance prévue du trafic sur le long terme (+7 % p.a.) dont **Paris**, qui reste la **destination préférée des Chinois*** pourrait profiter en cas d'une renégociation des droits de trafic en 2017.

(*Source Fédération Mondiale des Villes Touristiques Sep 2016)

	PARIS	FRANCFORT	LONDRES	AMSTERDAM
				
Villes desservies :	7 -	8 (+2)	5 (+1)	6 stable
Fréquences hebdo :	89 -	69 (+6)	58 (+4)	51 (+5)
Nbre de compagnies :	5 -	4 stable	6 (+2)	4 (+1)

UN DISPOSITIF HIVERNAL RENFORCÉ A L'APPROCHE DE LA SAISON 2016/2017

DES MOYENS TECHNIQUES HUMAINS PARFAITEMENT DIMENSIONNÉS

À Paris-Charles de Gaulle :

- ◆ **100 km** de voies de circulation avions
- ◆ **117** engins de déneigement
- ◆ **50** dégivreuses
- ◆ **20** aires de dégivrage avions
- ◆ **2 400 m³** de stocks de glycol : soit 10 jours de réserve en cas de fort épisode neigeux

- ◆ **+ de 1050 collaborateurs et partenaires mobilisés** dans les aéroports parisiens pour assister les compagnies aériennes, informer et prendre en charge les passagers.

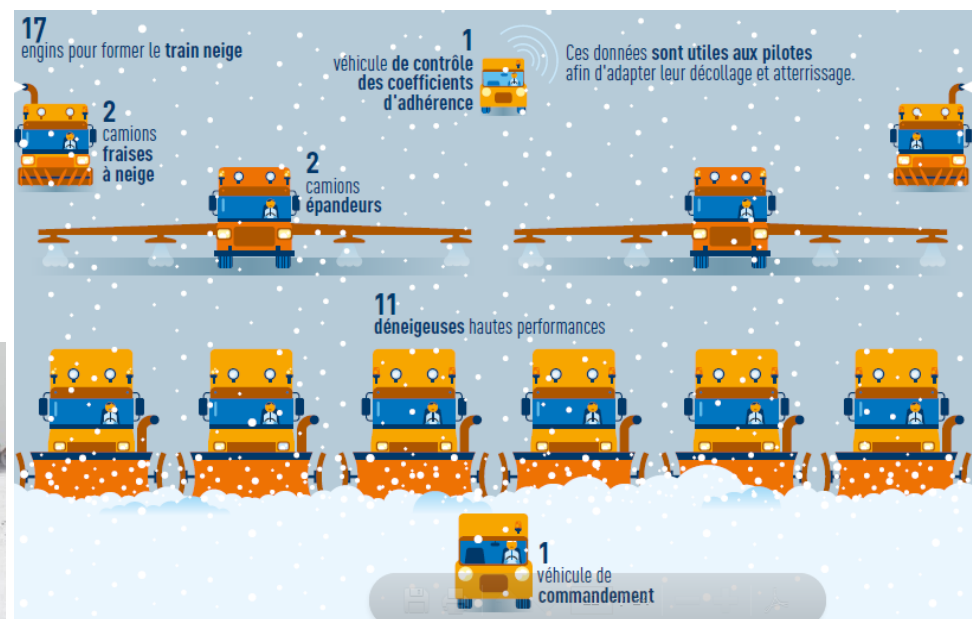


Dégivrage avions



À Paris-Orly :

- ◆ **18 km** de voies de circulation avion
- ◆ **64** engins de déneigement
- ◆ **540 m³** de stocks de glycol pour la nouvelle saison hivernale



Description d'un train de déneigement sur pistes et voies de circulation avion



04

INTERNATIONAL

Antonin BEURRIER

Directeur général adjoint
en charge de l'international

GROUPE ADP : UN ACTEUR DE DIMENSION MONDIALE

34 AÉROPORTS GÉRÉS EN DIRECT OU VIA SES FILIALES (DONNÉES SUR LES 9 PREMIERS MOIS DE 2016)

Mexique : 13 aéroports régionaux au nord et au centre
Participation cédée en Oct.2016
 ■ 14,0 M pax
 ■ Opérateur et partenaire strat.

France
 ■ Paris-CDG: 50,1 M pax
 ■ Paris-Orly: 23,7 M pax
 Propriétaire et opérateur

Schiphol Group (8%)
 ■ 48,4 Mpax
 ■ Coopération industrielle

Liège – Belgique (25,6%)
 ■ 0,5 M de tonne de fret
 ■ Partenaire stratégique

Zagreb - Croatie (ADP 21% et TAV 15%)
 ■ 2,1 Mpax
 ■ Opérateur et partenaire

Macédoine (100%)
 ■ Skopje & Ohrid : 1,4 M pax
 ■ Concessionnaire et opérateur

Géorgie (76%)
 ■ Tbilisi & Batumi : 2,0 M pax
 ■ Concessionnaire et opérateur

Turquie
 ■ 68,1 M pax
 ■ Istanbul Atatürk, Ankara, Izmir, Gazipasa et Bodrum
 ■ Concessionnaire et opérateur

Amman – Jordanie (9,5%)
 ■ 5,8 Mpax
 ■ Contrat de management
 ■ Partenaire stratégique

Conakry - Guinée (29%)
 ■ 0,3 Mpax
 ■ Opérateur

Donnés 2016 à date :

- TAV Airports
- Groupe ADP via ADP Management
- TAV + Groupe ADP

Santiago du Chili (depuis oct. 2015) (45%)
 ■ 14,1 M pax
 ■ Opérateur et concessionnaire

Tunisie (67%)
 ■ Enfidha & Monastir : 1,4 M pax
 ■ Concessionnaire et opérateur

Terminal Hajj de Djeddah – Arabie Saoudite
 ■ 8,4 M pax
 ■ Contrat de management

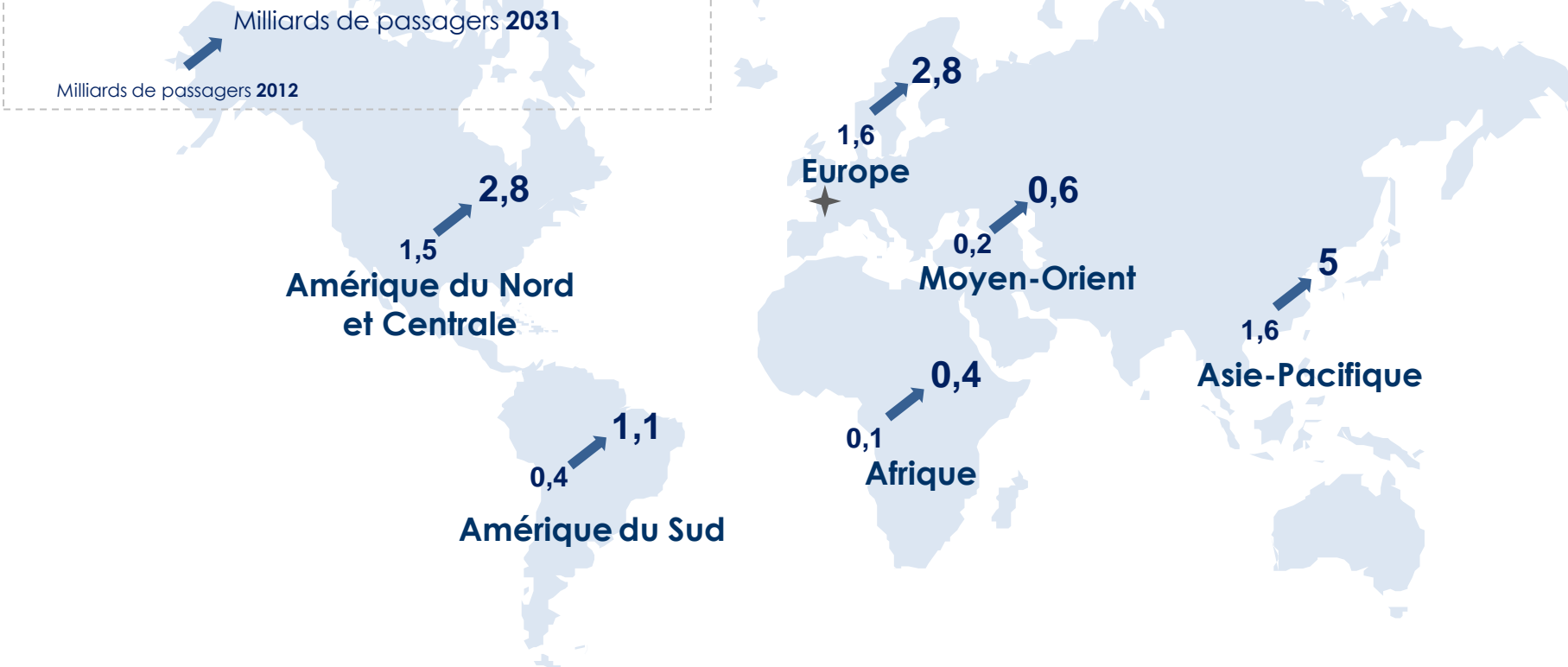
Ile Maurice (10%)
 ■ 2,5 M pax
 ■ Opérateur
 ■ Partenaire stratégique

Médine - Arabie Saoudite (33%)
 ■ 5,1 M pax
 ■ Concessionnaire et opérateur

LE GROUPE ADP ÉVOLUE SUR UN MARCHÉ MONDIAL EN CROISSANCE

TIRÉ PAR LES PAYS ÉMERGENTS, LE TRAFIC AÉRIEN DEVRAIT CROITRE À UN RYTHME MOYEN DE 4 % PAR AN ⁽¹⁾

Perspectives de croissance du trafic aérien par région :



Le Groupe ADP bénéficie aujourd'hui d'un atout en étant l'**un des rares acteurs à être présent sur l'ensemble de la chaîne de valeur aéroportuaire** grâce aux savoir-faire de ses filiales.

⁽¹⁾ ACI – Global Traffic Forecast 2012-2031

NOTRE OBJECTIF : FAIRE DE L'INTERNATIONAL LA TROISIÈME ACTIVITÉ DU GROUPE

DES FILIALES ET DES CRITERES STRICTS POUR SAISIR DE NOUVELLES OPPORTUNITÉS

Des actifs à l'international sur lesquels s'appuyer...

/ Conquérir de nouveaux pays/marchés grâce à **ADP Ingénierie**.

/ Diversifier notre portefeuille d'aéroports via **ADP Management**.

/ Accompagner **TAV Airports** dans son développement.

... et des critères stricts pour répondre aux appels d'offre à l'international

/ **Croissance**

Cibler des zones géographiques où la croissance du trafic est supérieure à celle des plateformes parisiennes.

/ **Compétence**

Sélectionner des projets permettant d'exporter la combinaison unique de nos savoir-faire (ingénierie, construction et exploitation d'aéroport).

/ **Contrôle**

Détenir un niveau de participation au capital suffisant pour peser sur les décisions et la gouvernance d'entreprise.

/ **Rentabilité**

Diversifier les risques et générer un retour sur investissement supérieur à celui des plateformes parisiennes.

FOCUS SUR L'AÉROPORT DE SANTIAGO DU CHILI

UN DÉBUT DE CONCESSION PROMETTEUR



Une concession
qui répond
parfaitement à
notre stratégie

- ◆ **6^{ème}** aéroport d'Amérique Latine (**17,2 Mpax** en 2015).
- ◆ Le consortium **Nuevo Pudahuel**, composé du Groupe ADP (45 %), de VINCI Airports (40%) et d'Astaldi (15%) remporte la concession en février 2015.
- ◆ Exploitation de l'aéroport sur une durée de **20 ans** depuis octobre 2015 avec :
 - la rénovation et le réaménagement des installations existantes ;
 - la construction et l'exploitation d'un **nouveau terminal international** augmentant la capacité de l'aéroport à 30 Mpax (extensible à 45 Mpax).



Vue du futur terminal international de Santiago

- ◆ **1^{er} octobre 2015** : reprise de la concession par le consortium Nuevo Pudahuel.
- ◆ **Juin 2016** : finalisation du closing financier.
- ◆ **Nov. 2016** : début des travaux de construction du nouveau terminal (175 000 m² / 34 postes avions).

OBJECTIF : faire de Santiago le meilleur aéroport d'Amérique Latine en terme de qualité de service

CESSION DE NOS PARTICIPATIONS DANS LES AÉROPORTS MEXICAINS

DÉSENGAGEMENT DU CAPITAL DE SETA/OMA, MAIS POURSUITE DU PARTENARIAT INDUSTRIEL

/ Cession des participations dans SETA/OMA

réalisée dans de bonnes conditions financières :

- ◆ Conversion des titres SETA en actions OMA et cession des actions OMA réalisées début octobre 2016.
- ◆ Un produit net de cession estimé à **~50 M€** après impôts.



Aéroport de Monterrey, Mexique.



Aéroport de Culiacan, Mexique.

- / Maintien d'une relation industrielle avec un **contrat d'Assistance Technique.**

TAV AIRPORTS ET TAV CONSTRUCTION : DEUX ACTIFS MAJEURS

MALGRÉ LA CONJONCTURE, LES FILIALES TURQUES CONSERVENT DE BEAUX ATOUTS

/ TAV AIRPORTS (1)

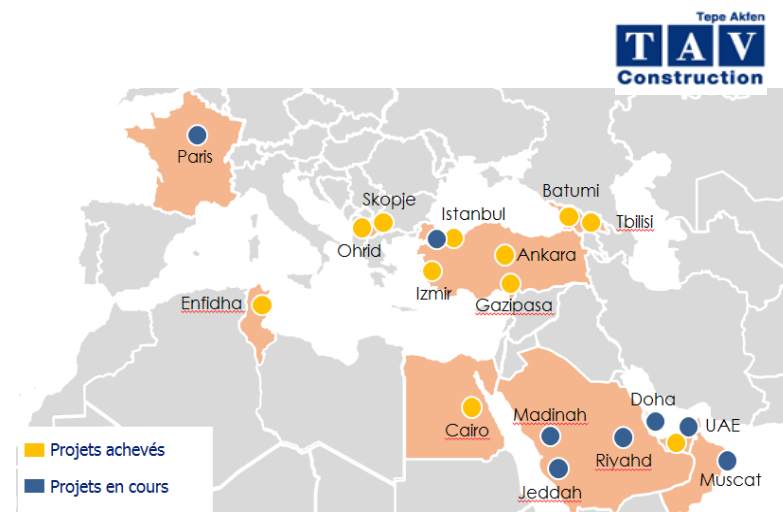
- ◆ Anticiper la fin en 2021 de l'actuelle concession sur l'aéroport d'**Istanbul Atatürk** (61,3 Mpax en 2015).
- ◆ Saisir des opportunités possibles avec le 2^{ème} aéroport d'Istanbul.
- ◆ **Renforcer les autres aéroports** en Turquie (Ankara, Izmir, Bodrum, Gazipasa) et au Moyen-Orient (Arabie Saoudite, Géorgie...).
- ◆ Développer les **activités de services** (retail, lounge, F&B, IT, assistance en escale).



Aéroport d'Istanbul Atatürk.

/ TAV CONSTRUCTION (2)

- ◆ **#1 groupe de BTP aéroportuaire** au monde un carnet de commandes estimé à **1,7 Md\$** (fin sept.)
- ◆ Capitaliser sur un bon track-record :
 - **16** aéroports construits
 - **8** projets en cours
- ◆ Sécuriser le portefeuille de projets



Présence de TAV Construction

(1) Détenu à hauteur de 38% par le Groupe ADP

(2) Détenu à hauteur de 49% par le Groupe ADP

TROIS PISTES DE DÉVELOPPEMENT À L'INTERNATIONAL

DES DISCUSSIONS EN COURS SUR DES PROJETS D'AÉROPORTS À FORT POTENTIEL

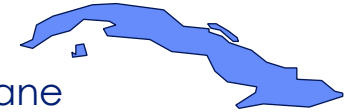
IRAN



Aéroport Iman Khomeiny, Téhéran

- ◆ Signature le 28 janvier 2016 d'un **Mémoire d'Entente** exclusif .
- ◆ Enjeu : rénovation du terminal existant et contrat BOT sur deux nouveaux terminaux pour faire passer la capacité de l'aéroport de 6,5 Mpax à **34 Mpax**.

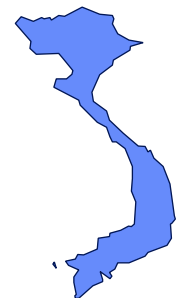
CUBA



Aéroport José Martí, La Havane

- ◆ **Discussions initiées** en août 2016 avec Bouygues Bâtiment international et les autorités cubaines.
- ◆ Enjeu : développement de l'**aéroport José Martí de la Havane** (4,7 Mpax) et de l'aéroport militaire **San Antonio Los Banos**.

VIETNAM



- ◆ **Discussions exclusives** avec l'Etat vietnamien pour prendre une participation au capital (20%) dans l'opérateur national **Airport Corporation Vietnam**, qui gère 22 aéroports pour 62 Mpax.



EN RÉSUMÉ : 2016 EST L'ANNÉE DE LANCEMENT D'UN NOUVEAU CYCLE

PRINCIPAUX CHANTIERS ENGAGÉS CETTE ANNÉE



OPTIMISER

Tirer le meilleur parti de nos ressources



ATTIRER

Viser l'excellence



ÉLARGIR

Nourrir et partager la croissance durable

Lancement des grands projets d'**infrastructure** du CRE 2016-2020

Mise en service de la **jetée internationale** du terminal sud de Paris-Orly

1^{er} Trimestre 2016

Lancement des marques **Groupe ADP** et **Paris Aéroport**
Lancement du programme de fidélité **My Paris Aéroport**

2^{ème} Trimestre 2016

Ouverture du lounge **Instant Paris**
Livraison du nouveau siège social
Création du gestionnaire d'infrastructure **CDG Express**

2nd Semestre 2016

TABLEAU DE BORD

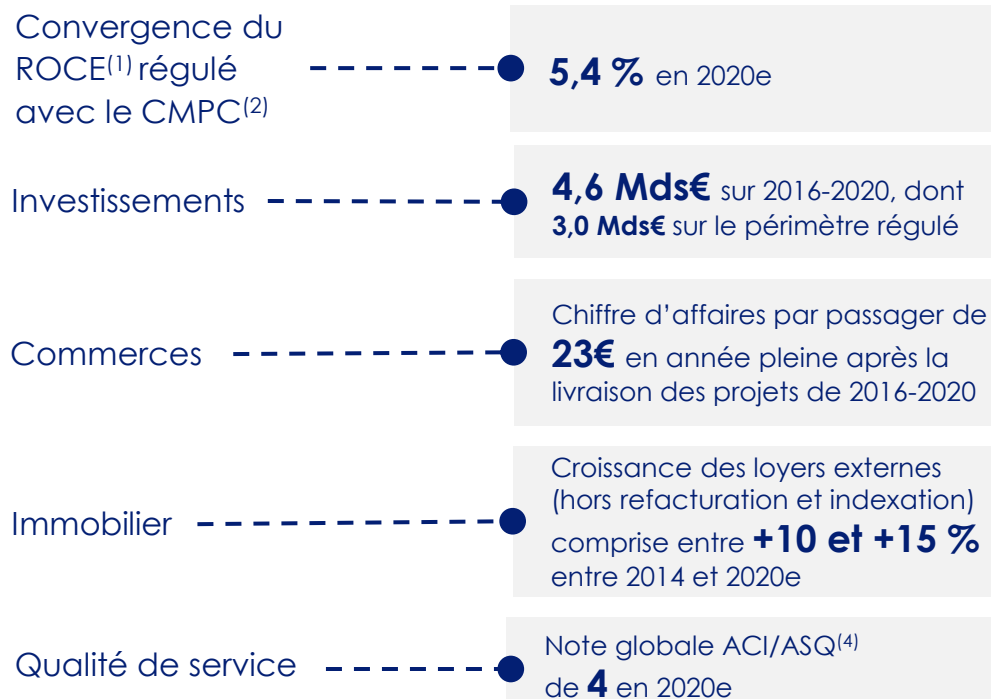
CHIFFRES CLÉS 2015 ET RAPPEL DES OBJECTIFS DE CONNECT 2020

/ Chiffres clés 2015 (vs. 2012)



/ Objectifs CONNECT 2020 :

Hypothèse de croissance du trafic : **+2,5 % TCAM₂₀₁₆₋₂₀₂₀**



+30 à +40% de croissance de l'EBITDA consolidé⁽³⁾
entre 2014 et 2020e

(1) Retour sur capitaux employés calculé comme le rapport du résultat opérationnel de régulation après impôts sur la base d'actifs régulés
 (2) Coût moyen pondéré du capital
 (3) Objectif complété par une prévision annuelle
 (4) Indicateur de qualité de service aéroportuaire (Airport Service Quality) réalisé par l'Airport Council International

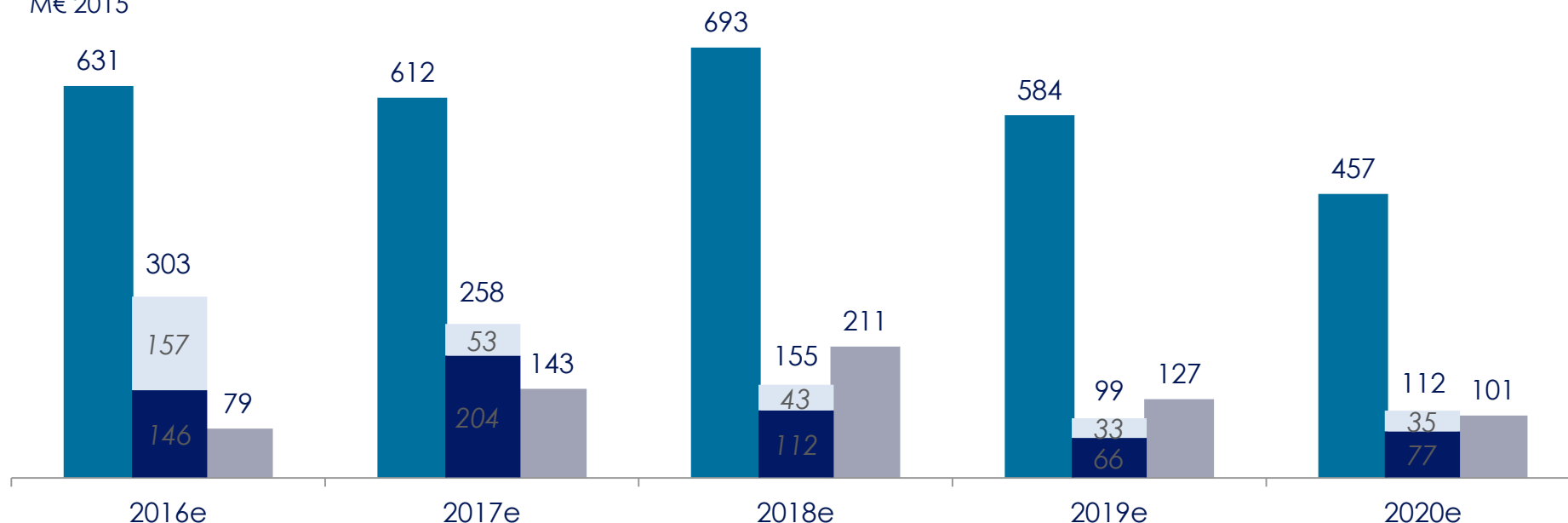
UNE POLITIQUE D'INVESTISSEMENTS SOUTENUE ET OPTIMISÉE

4,6 MDS€⁽¹⁾ AU SERVICE DE NOTRE COMPÉTITIVITÉ

Investissements régulés : 3,0 Mds€ Investissements non régulés : 0,9 Md€ Investissements sûreté : 0,7 Md€

Immobilier de diversification
Commerces ⁽²⁾ et autres non régulé

Investissements
M€ 2015



⁽¹⁾Périmètre ADP SA , hors filiales et hors investissements financiers. La répartition des CAPEX non régulés pourra être révisée si besoin.

⁽²⁾ Dont enveloppe dédiée Travaux Commerces estimée à 198 M€ sur la période 2016-2020



FIN

MERCI POUR VOTRE ATTENTION

SÉANCE DE
QUESTIONS-RÉPONSES