



Paris, le 26 novembre 2015

Communiqué de presse

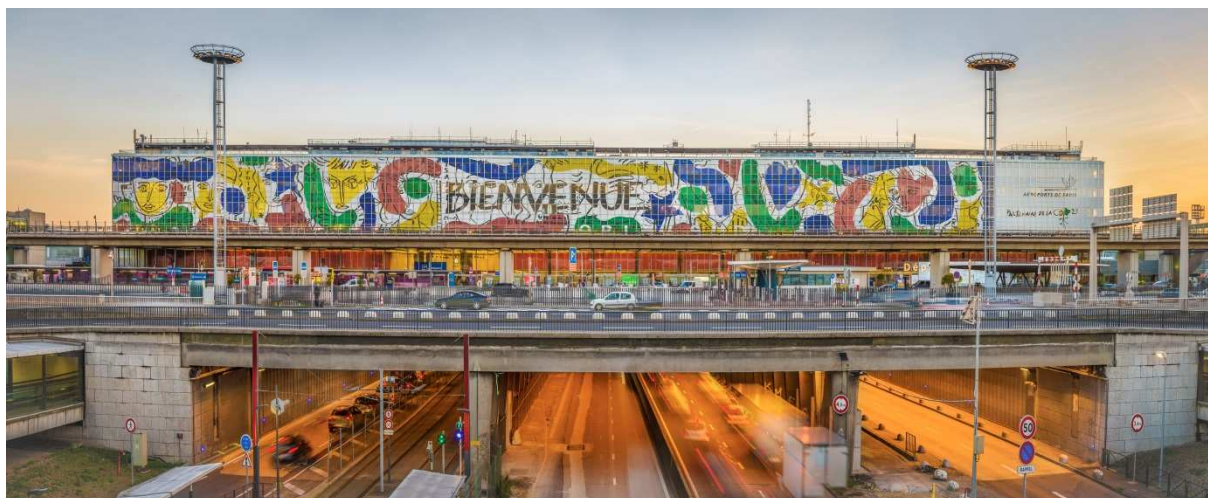
L'art contemporain accueille les passagers de l'aéroport Paris-Orly à travers une fresque monumentale réalisée par Jean-Charles de Castelbajac

Parce qu'un aéroport est un lieu de rencontres et d'émotion, Aéroports de Paris s'est associé à Jean-Charles de Castelbajac pour transformer, en dessins XXL, des histoires vécues par des passagers, des partenaires et des salariés de l'aéroport Paris-Orly. Ces croquis sont désormais affichés sur les 3 200 m² de la façade du terminal Sud de Paris-Orly.

"Cette œuvre d'art contemporaine illustre à quel point l'aéroport est intimement lié à l'ensemble de ceux qui le font vivre et abrite des moments forts de leur histoire. Elle incarne notre volonté de toujours mieux accueillir nos passagers et fait écho à la volonté d'Aéroports de Paris d'œuvrer au rayonnement culturel français. Cette collaboration avec Jean-Charles de Castelbajac, artiste plasticien de renom est la réalisation concrète de notre engagement", souligne Augustin de Romanet, Président-directeur général d'Aéroports de Paris.

Après 10 jours de pose, Jean-Charles de Castelbajac a mis, ce 26 novembre, une touche finale à cette fresque géante, installée sur l'intégralité de la façade d'Orly Sud. Sur une surface exceptionnelle de 17 mètres de hauteur et 202 mètres de largeur - soit un peu plus de 16 terrains de tennis - cet habillage est composé d'un ensemble de 10 dessins de l'artiste complété d'un immense "Bienvenue" et du nom de l'opération "Welcomestories".

Pour récolter ces histoires personnelles, Aéroports de Paris avait demandé à ses passagers et à ses partenaires de raconter leurs plus belles histoires liées à l'aéroport. Retrouvailles, séparations, anniversaires, demandes en mariage, afin que Jean-Charles de Castelbajac les interprète et les transforme en une œuvre monumentale qui habille maintenant la façade du Terminal Sud.





AÉROPORTS DE PARIS

Le monde entier est notre invité

WelcomeStories, un projet participatif

Pendant 2 mois, entre août et septembre, les participants ont pu envoyer leur histoire sur le site welcomestories.adp.fr.

Parmi toutes celles reçues, Jean-Charles de Castelbajac a choisi 10 histoires qu'il a illustrées : la 1^{ère} fois qu'un grand-père voit son petit-fils arrivant de la Réunion, les terrasses d'Orly où l'on revit, la magie des visites que l'on y faisait enfant, l'émotion d'un accueil familiale chaleureux lors d'un voyage en Iran, etc. L'artiste a eu l'embarras du choix de ces histoires riches en émotion.

Le passager, dont l'histoire a été choisie, recevra une reproduction du dessin de Jean-Charles de Castelbajac, signée par l'artiste à la fin de la mise en place de la fresque.

Pendant toute la durée de la pose et jusqu'à la révélation finale, les internautes ont pu progressivement découvrir le nouvel habillage de la façade d'Orly sud sur la page Facebook d'Aéroports de Paris www.facebook.com/aeroportsdeparis

www.aeroportsdeparis.fr

Contact presse : Elise Hermant, responsable du Pôle Opinion +33 1 43 35 70 70

Relations Investisseurs : Aurélie Cohen, responsable Relations Investisseurs + 33 1 43 35 70 58 - invest@adp.fr

Aéroports de Paris construit, aménage et exploite des plates-formes aéroportuaires parmi lesquelles Paris-Charles de Gaulle, Paris-Orly et Paris-Le Bourget. En 2014, Aéroports de Paris a accueilli près de 93 millions de passagers sur Paris-Charles de Gaulle et Paris-Orly, 2,2 millions de tonnes de fret et de courrier et plus de 41 millions de passagers au travers d'aéroports gérés à l'étranger. Bénéficiant d'une situation géographique exceptionnelle et d'une forte zone de chalandise, le Groupe poursuit une stratégie de développement de ses capacités d'accueil et d'amélioration de sa qualité de services et entend développer les commerces et l'immobilier. En 2014, le chiffre d'affaires du Groupe s'est élevé à 2 791 millions d'euros et le résultat net à 402 millions d'euros. Siège social : 291, boulevard Raspail, 75014 PARIS. Société anonyme au capital de 296 881 806 euros. 552 016 628 RCS Paris