



## COMMUNIQUE DE PRESSE

Tremblay-en-France, le 15 mars 2023

### Classement SKYTRAX 2023

## **Paris-Charles de Gaulle, élu meilleur aéroport d'Europe pour la 2<sup>ème</sup> année consécutive, entre dans le Top 5 mondial**

- **Paris-Charles de Gaulle est élu "meilleur aéroport européen" pour la deuxième année consécutive et se classe désormais à la 5<sup>ème</sup> place dans le Top 100 des meilleurs aéroports mondiaux (+ 1 place) ;**
- **Paris-Orly gagne 7 places et figure au 39<sup>ème</sup> rang mondial ;**
- **Cinq aéroports du Groupe ADP se classent dans le TOP 100.**

En 2023, 5 aéroports appartenant au réseau du groupe figurent parmi les 100 meilleurs aéroports mondiaux en matière de satisfaction des passagers et de qualité de service.

« Le Groupe ADP vise l'excellence en matière d'hospitalité partout où il est présent dans le monde. Pour y parvenir, je sais pouvoir compter sur l'engagement et le professionnalisme de toutes les équipes du Groupe ADP. Ces distinctions nous obligent à faire désormais chaque année, aussi bien et encore mieux que l'année précédente. Nous nous sommes fixés en matière de qualité de service des objectifs ambitieux à travers notre plan stratégique 2025 *Pioneers*. Au-delà d'installer durablement l'aéroport Paris-Charles de Gaulle dans le Top 10 mondial, nous souhaitons qu'au moins quatre de nos aéroports figurent dans le Top 50 et huit dans le Top 100 d'ici 2025 », souligne **Augustin de Romanet, Président-directeur général du Groupe ADP.**

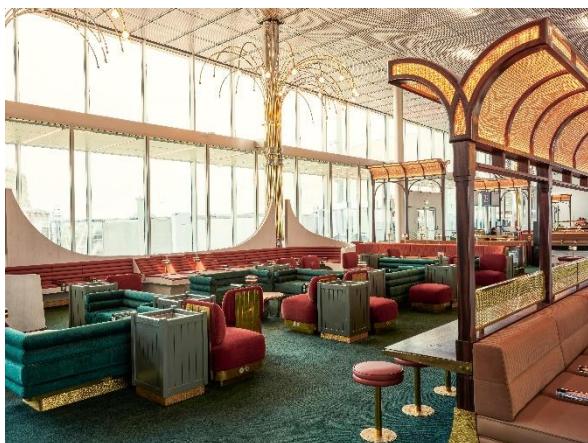
Dans le détail :

- ◆ **Paris-Charles de Gaulle devient 5<sup>ème</sup> meilleur aéroports au monde.** L'aéroport gagne ainsi une place au classement mondial.  
L'aéroport se classe également au **3<sup>ème</sup> rang mondial dans la catégorie des services de divertissement** apportés aux voyageurs, et **au 5<sup>ème</sup> rang mondial pour l'offre et l'expérience de shopping.**  
Enfin, le **Terminal 3** a été élu **2<sup>ème</sup> meilleur terminal au monde accueillant les compagnies low-cost.**
- ◆ **Paris-Orly** continue sa nette progression ; l'aéroport est désormais placé au **39<sup>ème</sup> rang mondial** (contre 46<sup>ème</sup> en 2022 et 76<sup>ème</sup> en 2021 ).  
Cette performance est le résultat des investissements, des efforts et de la mobilisation du Groupe ADP ainsi que de la communauté aéroportuaire dans sa démarche d'hospitalité afin de proposer à l'ensemble de nos passagers une expérience qui soit la plus qualitative possible.

Les deux aéroports parisiens figurent dans le Top 10 mondial des aéroports les plus accueillants pour les familles : **Paris-Charles de Gaulle au 5<sup>ème</sup> rang** et **Paris-Orly au 8<sup>ème</sup> rang.**

## Plusieurs aéroports appartenant au réseau du Groupe ADP récompensés

- ◆ En plus des deux aéroports parisiens, trois autres aéroports du réseau figurent parmi les 100 meilleurs aéroports : **Indira Gandhi à Delhi** (en 36<sup>ème</sup> position, +1 place), **Raviv Gandhi à Hyderabad** (65<sup>ème</sup>, -2 places), **Médine** (52<sup>ème</sup>, +6 places) ;
- ◆ Enfin, plusieurs aéroports se positionnent parmi les meilleurs dans la région respectives :
  - les aéroports **Indira Gandhi à Delhi** et **Rajiv Gandhi à Hyderabad**, gérés par GMR Airports, se classent respectivement à la 1<sup>ère</sup> (idem 2022) et 2<sup>ème</sup> place (+ 1 place) des aéroports d'Inde et Asie du Sud ; l'aéroport Rajiv Gandhi gagne également 5 places et se place au 1<sup>er</sup> rang de la catégorie *Best Regional airport in India & South Asia*.
  - l'aéroport d'**Almaty** se place au 2<sup>ème</sup> rang des meilleurs aéroports d'Asie centrale (+ 1 place) ;
  - l'aéroport de **Santiago du Chili progresse** encore et intègre le Top 5 des meilleurs aéroports d'Amérique du Sud (5<sup>ème</sup> place, + 1 place).



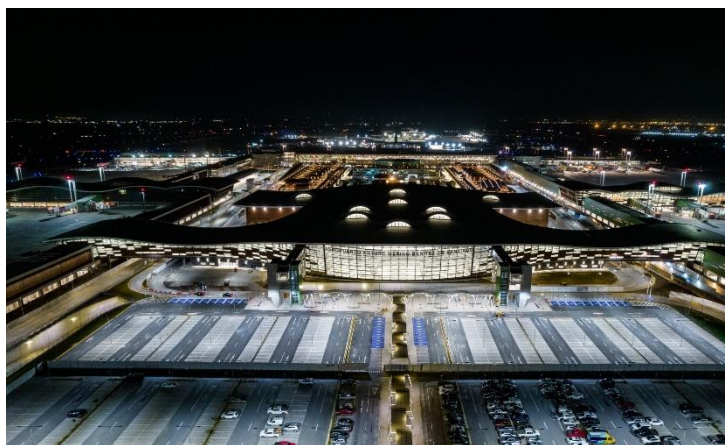
Aéroport Paris-Charles de Gaulle, Terminal 1.



Aéroport Indira Gandhi – Delhi.



Aéroport Prince Mohammad Bin Abdulaziz - Médine.



Aéroport Arturo-Merino-Benítez – Santiago du Chili.

## À propos du classement Skytrax

Les *World Airport Awards* de l'organisme Skytrax se fondent sur les votes des passagers du monde entier sur environ 13 millions de questionnaires complétés par des clients de plus de 100 nationalités.

Ce classement est référent dans le domaine de la qualité aéroportuaire et aérienne.

L'enquête couvre plus de 500 aéroports dans le monde et évalue les expériences des voyageurs dans différents services aéroportuaires et indicateurs clés de performance des produits : enregistrement, arrivée, transfert, magasinage, sécurité et immigration, embarquement.

**Contact Presse : Justine Léger, responsable pôle Médias et Réputation + 33 1 74 25 23 23**

**Contacts Relations Investisseurs : Cécile Combeau +33 6 32 35 01 46 et Elliott Roch +33 6 98 90 85 14 - [invest@adp.fr](mailto:invest@adp.fr)**

Le Groupe ADP aménage et exploite des plateformes aéroportuaires parmi lesquelles Paris-Charles de Gaulle, Paris-Orly et Paris-Le Bourget. En 2022, le groupe a accueilli sous sa marque Paris Aéroport 86,7 millions de passagers sur Paris-Charles de Gaulle et Paris-Orly et près de 193,7 millions de passagers au travers d'aéroports gérés à l'étranger. Bénéficiant d'une situation géographique exceptionnelle et d'une forte zone de chalandise, le groupe poursuit une stratégie de développement de ses capacités d'accueil et d'amélioration de sa qualité de services et entend développer les commerces et l'immobilier. En 2022, le chiffre d'affaires du groupe s'est élevé à 4 688 millions d'euros et le résultat net part du groupe à 516 millions d'euros.

Aéroports de Paris SA au capital de 296 881 806 euros. Siège social : 1 rue de France, Tremblay-en-France 93290. RCS Bobigny 552 016 628.  
Plus d'informations sur [www.groupe-adp.com](http://www.groupe-adp.com) et sur twitter [@GroupeADP](https://twitter.com/GroupeADP)