



# INNOVATIONHUB

## 5 ans d'innovation et de transformation du Groupe ADP

DOSSIER DE PRESSE

JUIN 2023



# Innovation Hub : une démarche d'open innovation pour transformer nos aéroports et nos métiers

En 2017, la démarche d'open innovation du Groupe ADP est lancée pour : diffuser la culture de l'innovation au sein de l'entreprise et se connecter à l'écosystème d'innovation parisien (OPEN), déployer des expérimentations avec des startups (CONNECT), et prendre des participations dans les startups ou dans des fonds d'investissements (INVEST). En 2022, un nouveau pilier prospectif (RE.INVENT) est ajouté à la démarche, afin d'explorer de nouveaux métiers et territoires d'activité qui ne peuvent l'être que dans une approche écosystémique plus forte (régulateurs, industriels, autorités publiques...).

# INNOVATION HUB

DEPUIS 2017

35  
ÉVÈNEMENTS  
PAR AN  
15 000 PARTICIPANTS  
par an en moyenne

OPEN

15  
SALONS  
PROFESSIONNELS  
PAR AN

3  
LIEUX D'ACCUEIL  
ET SHOW-ROOM  
TECHNOLOGIQUE  
à Paris-CDG, Istanbul et Hyderabad

35 000 PERSONNES  
accueillies à Paris

9  
PARTICIPATIONS  
DANS DES STARTUPS  
EN DIRECT

12 PRISES  
en 5 ans

14  
PERSONNES  
DÉDIÉES  
À PARIS

50 RÉFÉRENTS  
à l'international

6  
FONDS  
D'INVESTISSEMENT  
PARTENAIRES

INVEST

+ DE  
20 M€  
INVESTIS  
à travers  
des participations  
minoritaires

CONNECT

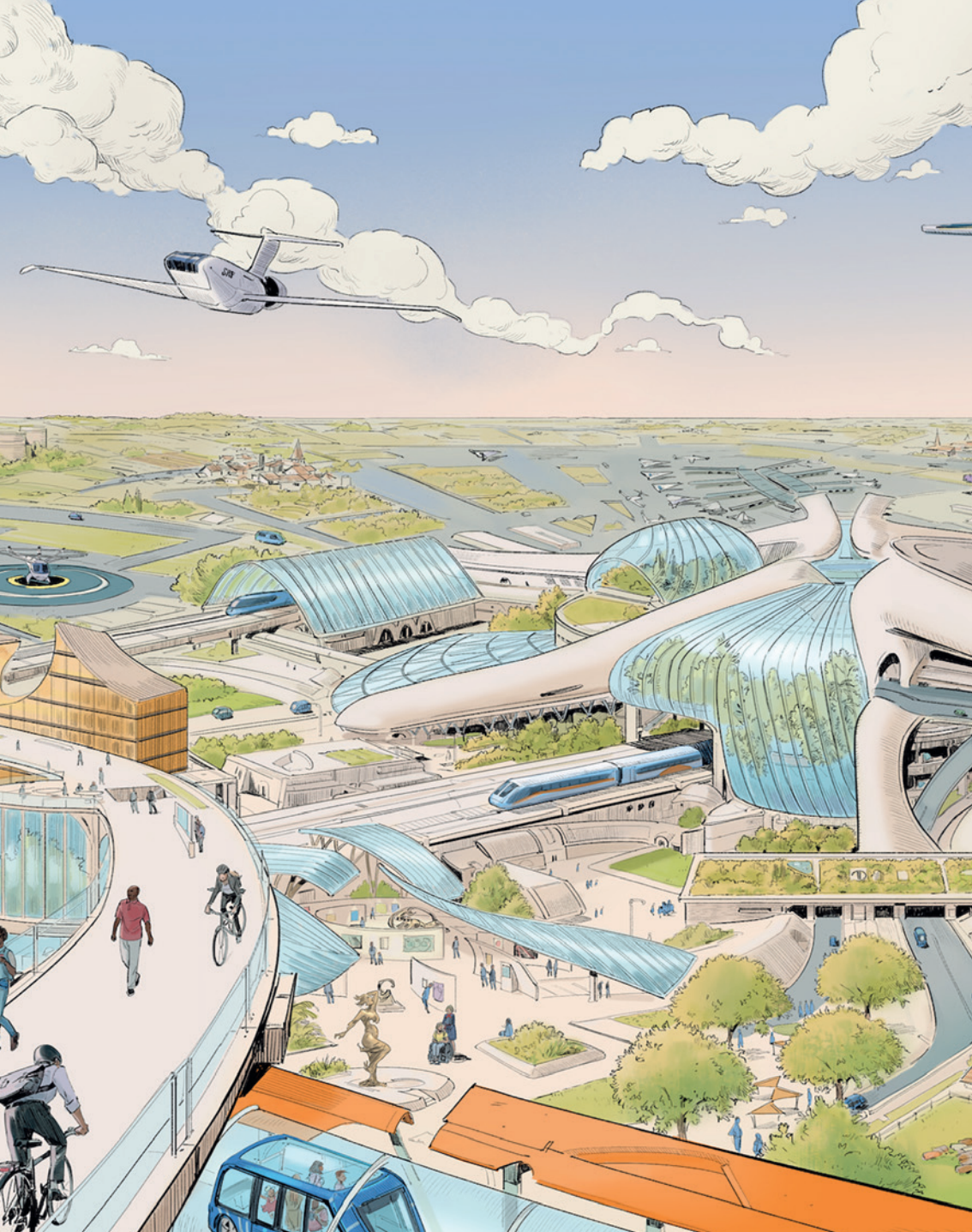
75  
EXPÉRIMENTATIONS  
RÉALISÉES  
avec des startups

9 CHALLENGES  
d'open innovation

+ DE  
100 M€  
INVESTIS  
dans les fonds  
partenaires

RE INVENT

#1  
EN EUROPE  
1<sup>er</sup> VERTIPOINT TEST  
sur un aéroport



# Innovation Hub : cinq ans, l'âge de la maturité

# OPEN

## Diffuser la culture de l'innovation et être au cœur de l'écosystème local d'innovation

– UN LARGE PANEL D'ÉVÉNEMENTS POUR DIFFUSER LA CULTURE DE L'INNOVATION

- ◇ **CONFÉRENCES** : pour acculturer tous les collaborateurs à des innovations et aux nouvelles pratiques métiers, dans un format hybride (50 participants en moyenne *in situ* et 50 à distance).
- ◇ **CAFÉ INNOVATION** : donner la parole à un collaborateur pour partager une innovation en cercle restreint.
- ◇ **INNOVATION DAY** : une journée dédiée pour approfondir un enjeu d'innovation et de transformation.
- ◇ **REVERSE PITCH** : pitcher auprès de l'un de nos partenaires un enjeu stratégique de transformation du groupe pour susciter des propositions d'innovation.

**CONFÉRENCE  
SUR LE THÈME DE  
LA BLOCKCHAIN**  
(SEPT. 2019)



**CAFÉ INNOVATION  
SUR LES DRONES**  
(MAI 2022)



**INNOVATION DAY  
SUR LE FUTURE  
OF WORK**  
(JUN 2023)



# OPEN

## — LE GROUPE ADP EST À PARIS AU CŒUR DE L'ÉCOSYSTÈME D'INNOVATION FRANCILIEN

La direction de l'innovation a noué des partenariats avec des :

- ◇ **INCUBATEURS ET ÉCOSYSTÈMES D'INNOVATION LOCAUX :**  
Paris&Co (incubateur de la ville de Paris),  
*Choose Paris Region* (agence d'attractivité  
et d'innovation de la région Île-de-France),  
la communauté d'agglomération Paris-Saclay...
- ◇ **ACCÉLÉRATEURS THÉMATIQUES :** *Mobility Club*  
et *Via ID* sur les mobilités, *Impulse Partners*  
sur la construction durable...
- ◇ **THINKTANKS ET PORTEURS DE CHALLENGES :**  
*Futura Mobility* sur les mobilités, Hub Institute  
sur le *Future of Work*, European Startup Prize.
- ◇ **FONDS DE CAPITAL-RISQUE ET STRUCTURES DE CORPORATE  
VENTURE CAPITAL.**

Grâce à cet écosystème riche, les équipes de l'Innovation Hub ont animé 9 challenges d'open Innovation au cours des cinq dernières années.

ZOOM SUR  
LE REVERSE PITCH  
AVEC L'URBAN LAB  
DE PARIS&CO



### Quand l'entreprise doit convaincre et inspirer des startups



En octobre 2022, les équipes du Groupe ADP se sont prêtées au premier exercice d'ampleur de *Reverse Pitch* : l'entreprise a pitché devant des startups de l'Urban Lab, plateforme dédiée à l'innovation urbaine de Paris&Co (l'agence d'innovation territoriale de Paris et de la métropole) et de son incubateur dédié au tourisme. Les enjeux stratégiques de construction durable et d'intermodalité, au cœur de la transformation des aéroports du Groupe ADP, ont été partagés avec les startups. Près de 30 solutions ont pu être sourcées.





INNOVATION HUB  
Salles de réunion  
Le PING PONG  
Le FABLOR  
Le FABLAI  
Le PITCH



# CONNECT

## Expérimenter et déployer de nouvelles solutions innovantes dans nos aéroports

– EXPÉRIMENTER AVEC DES STARTUPS :  
ACCÉLÉRER L'INTÉGRATION DE NOUVEAUX  
PRODUITS, DE NOUVEAUX SERVICES  
ET DE NOUVELLES APPROCHES MÉTIERS

- ◇ Nous offrons **UN TERRAIN DE JEUX UNIQUE** pour expérimenter par la diversité des composantes et métiers représentés sur l'aéroport.
- ◇ Nous accompagnons **LES ENTREPRENEURS** dans le développement, jusqu'au co-développement de leurs solutions.

**Aviation**

Destinations		Terminal		Destinations		Terminal	
Time	Destination	Time	Destination	Time	Destination	Time	Destination
09:10	San Francisco	09:10	San Francisco	09:10	San Francisco	09:10	San Francisco
09:15	San Francisco	09:15	San Francisco	09:15	San Francisco	09:15	San Francisco
09:20	San Francisco	09:20	San Francisco	09:20	San Francisco	09:20	San Francisco
09:25	San Francisco	09:25	San Francisco	09:25	San Francisco	09:25	San Francisco
09:30	San Francisco	09:30	San Francisco	09:30	San Francisco	09:30	San Francisco
09:35	San Francisco	09:35	San Francisco	09:35	San Francisco	09:35	San Francisco
09:40	San Francisco	09:40	San Francisco	09:40	San Francisco	09:40	San Francisco
09:45	San Francisco	09:45	San Francisco	09:45	San Francisco	09:45	San Francisco
09:50	San Francisco	09:50	San Francisco	09:50	San Francisco	09:50	San Francisco
09:55	San Francisco	09:55	San Francisco	09:55	San Francisco	09:55	San Francisco
10:00	San Francisco	10:00	San Francisco	10:00	San Francisco	10:00	San Francisco
10:05	San Francisco	10:05	San Francisco	10:05	San Francisco	10:05	San Francisco
10:10	San Francisco	10:10	San Francisco	10:10	San Francisco	10:10	San Francisco
10:15	San Francisco	10:15	San Francisco	10:15	San Francisco	10:15	San Francisco
10:20	San Francisco	10:20	San Francisco	10:20	San Francisco	10:20	San Francisco
10:25	San Francisco	10:25	San Francisco	10:25	San Francisco	10:25	San Francisco
10:30	San Francisco	10:30	San Francisco	10:30	San Francisco	10:30	San Francisco
10:35	San Francisco	10:35	San Francisco	10:35	San Francisco	10:35	San Francisco
10:40	San Francisco	10:40	San Francisco	10:40	San Francisco	10:40	San Francisco
10:45	San Francisco	10:45	San Francisco	10:45	San Francisco	10:45	San Francisco
10:50	San Francisco	10:50	San Francisco	10:50	San Francisco	10:50	San Francisco
10:55	San Francisco	10:55	San Francisco	10:55	San Francisco	10:55	San Francisco
11:00	San Francisco	11:00	San Francisco	11:00	San Francisco	11:00	San Francisco
11:05	San Francisco	11:05	San Francisco	11:05	San Francisco	11:05	San Francisco
11:10	San Francisco	11:10	San Francisco	11:10	San Francisco	11:10	San Francisco
11:15	San Francisco	11:15	San Francisco	11:15	San Francisco	11:15	San Francisco
11:20	San Francisco	11:20	San Francisco	11:20	San Francisco	11:20	San Francisco
11:25	San Francisco	11:25	San Francisco	11:25	San Francisco	11:25	San Francisco
11:30	San Francisco	11:30	San Francisco	11:30	San Francisco	11:30	San Francisco
11:35	San Francisco	11:35	San Francisco	11:35	San Francisco	11:35	San Francisco
11:40	San Francisco	11:40	San Francisco	11:40	San Francisco	11:40	San Francisco
11:45	San Francisco	11:45	San Francisco	11:45	San Francisco	11:45	San Francisco
11:50	San Francisco	11:50	San Francisco	11:50	San Francisco	11:50	San Francisco
11:55	San Francisco	11:55	San Francisco	11:55	San Francisco	11:55	San Francisco



# CONNECT

— INNOVER DANS TROIS DOMAINES, AFIN DE FOURNIR DE NOUVELLES SOLUTIONS POUR RÉPONDRE AUX DÉFIS DE TRANSFORMATION ENVIRONNEMENTALE ET OPÉRATIONNELLE DU GROUPE ADP

EFFICACITÉ ET DURABILITÉ

## **1—PARCOURS PASSAGERS**

- ◇ Mobilité autonome et électrique
- ◇ Biométrie
- ◇ Services bagages
- ◇ Services PHMR

## **2—OPÉRATIONS ET INFRASTRUCTURES**

- ◇ Suivi et prédiction des flux
- ◇ Automatisation et décarbonation des opérations
- ◇ Énergie
- ◇ IA et machine Learning équipements industriels
- ◇ Construction durable et matériaux innovants

ATTRACTIVITÉ ET RESPONSABILITÉ

## **3—COLLABORATEURS**

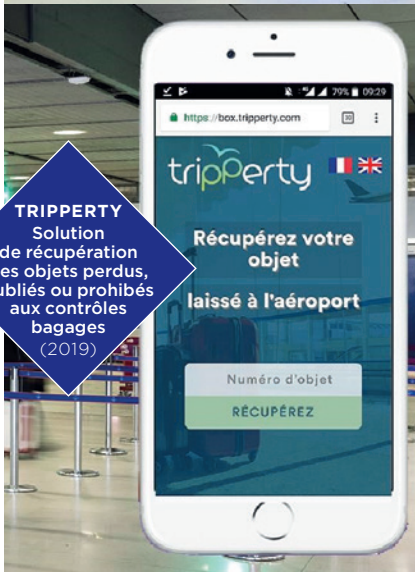
- ◇ Écoute
- ◇ Modes de travail collaboratifs
- ◇ Rythmes de travail
- ◇ Accompagnement personnalisés situations personnelles



**STANLEY  
ROBOTICS**  
Service de robot  
voiturier pour  
le stationnement  
dans les parkings  
(2017)



**OUTSIGHT**  
Technologie  
Lidar pour  
le monitoring des flux  
de passagers et  
de bagages  
(2020)



**TRIPPERTY**  
Solution  
de récupération  
des objets perdus,  
oublies ou prohibés  
aux contrôles  
bagages  
(2019)



**ALTEIA**  
Cartographie  
de la biodiversité  
par drone  
et intelligence  
artificielle  
(2022)

# INVEST

## Un modèle d'investissement hybride dans des startups et dans des fonds

– NOTRE PORTEFEUILLE D'INVESTISSEMENT STARTUPS : UNE GESTION DYNAMIQUE TOUT EN RESTANT EN VEILLE SUR DE NOUVELLES OPPORTUNITÉS

- ◇ Le Groupe ADP a fait le choix d'une **TAILLE DE PORTEFEUILLE RESSERRÉE** en prenant en moyenne deux participations directes par an dans des startups. Un choix motivé par le fait de privilégier l'accompagnement au **DÉVELOPPEMENT INDUSTRIEL DE PROJETS** dans nos aéroports, condition de la prise de participation.
- ◇ À la manière d'un fonds d'investissements de capital-risque, le Groupe ADP a une **GESTION DYNAMIQUE** de son portefeuille qui l'a conduit à revendre certaines participations à l'issue d'un premier cycle de 5 ans d'investissements, lorsque des opportunités de consolidation ou de rapprochements se présentaient.



+ DE  
**20** M€  
INVESTIS  
EN 5 ANS



- 18
- 
- 
- 
- 

- 
- 
- 
- 
- 
- 

- 
- 
- 
- 
- 

3  
1000  
11-12

# INVEST

## LE PORTEFEUILLE DE PARTICIPATION

EXPÉRIENCE  
PASSAGERS

ACCÈS &  
MOBILITÉ

ACCÈS  
TERRESTRES

ADVANCED  
AIR MOBILITY

SERVICES  
À DESTINATION  
DU PASSAGER



Solution de gestion des places  
de parking  
(2018)



Ballons dirigeables pour  
le transport de fret et la logistique  
(2019)

OPÉRATIONS &  
INFRASTRUCTURES

OPÉRATIONS



Sécurisation  
des zones sensibles  
(2017)

(2017)



Logiciel pour optimiser  
la gestion du trafic aérien  
(2018)

(2018)

INFRASTRUCTURES

INGÉNIERIE &  
CONSTRUCTION

MAINTENANCE

EXPÉRIENCE  
COLLABORATEURS

FUTURE OF  
WORK

Welcome  
to the Jungle

Plateforme hybride  
pour le recrutement et  
la marque employeur  
(2023)



PARTICIPATIONS CÉDÉES  
AU 31/05/2023



Infrastructure AAM  
& opérateur de Drones  
(2019 & 2022)



Pilotage des flottes pour  
les véhicules autonomes  
(2017)



Robot conversationnel  
et intelligence artificielle  
(2019)



Radars Lidar pour  
le monitoring 3D des flux  
(2022)



Gestion des flux de passagers  
en temps réel  
(2015)



Monitoring  
des mouvements d'avions  
(2017)

PARTICIPATION CONFIDENTIELLE  
Suivi des travaux  
et chantiers de construction  
(2019 & 2022)



Anticipation, identification  
des pannes et résolutions  
(2020)

# INVEST

## — FONDS D'INVESTISSEMENTS PARTENAIRES : COUVRIR LES DIFFÉRENTES GÉOGRAPHIES, NIVEAUX DE MATURITÉ ET THÉMATIQUES, EN PARTICULIER SUR LES NOUVEAUX ENJEUX DE TRANSFORMATION ENVIRONNEMENTALE

Les investissements indirects effectués par le Groupe ADP répondent à une logique de complémentarité thématiques et géographiques. La veille des partenaires vient nourrir les différents métiers du Groupe ADP.



### ZOOM SUR L'AVENTURE GROUPE ADP x SAFETY LINE

Fondée en 2010, Safety Line est spécialiste du big data, et développe des solutions logicielles innovantes et des algorithmes prédictifs permettant par exemple d'optimiser la trajectoire des avions en vol et au sol. Le Groupe ADP a noué un partenariat avec cette startup dès 2017 pour codévelopper des outils d'optimisation des déplacements des avions lors des phases de décollage et d'atterrissage via sa solution *AirsideWatch*. Le Groupe ADP avait pris une participation en 2017 et a revendu ses parts en 2021 à l'occasion de l'acquisition de Safety Line par SITA, le leader mondial des solutions digitales pour le transport aérien.

UNE COUVERTURE MONDIALE PAR DES FONDS D'INVESTISSEMENTS PARTENAIRES



+ DE  
**100** M€  
INVESTIS  
dans les fonds partenaires



# RE.INVENT

## Prospective et exploration de nouveaux territoires

### — UN PREMIER CHAMP D'EXPLORATION : LES NOUVELLES MOBILITÉS AÉRIENNES

Le Groupe ADP souhaite explorer et rendre possible tous les futurs de l'aviation décarbonée. La basse altitude, autour de 300 mètres, représente une nouvelle frontière stratégique, pouvant révéler de nouveaux usages de transports de personnes entre aéroports, dans les zones péri-urbaines ainsi que des usages sanitaires et médicaux.

C'est pourquoi dès septembre 2020, le groupe s'est mobilisé pour structurer une filière mobilité aérienne électrique, autour des **eVOTL (VERTICAL AND TAKE-OFF LANDING)** ou aéronefs électriques à décollage et atterrissage vertical. Sous son impulsion et en l'espace de trois ans, un écosystème et une zone de tests unique en Europe et dans le monde, ainsi que les premiers vols intégrés dans l'espace aérien ont pu être déployés.



+ 1 AN  
DE CAMPAGNE  
de tests

+ 20 VOLS  
réalisés sur l'aérodrome test  
de Pontoise en 2022

200 KM  
PARCOURS  
par les eVTOL, drones et  
petits avions électriques

# RE.INVENT



## ZOOM SUR LES GRANDES ÉTAPES DU PROJET

- ◇ **OCTOBRE 2020 : LANCEMENT DE L'APPEL À MANIFESTATION D'INTÉRÊT "Re.Invent Air Mobility"** pour structurer un écosystème autour des nouvelles mobilités aériennes en Île-de-France (avec la DGAC, le Groupe RATP, *Choose Paris Region*, et le soutien de la Région Île-de-France) et annonce de la transformation de l'aérodrome de Pontoise Cormeilles-en-Vexin en une plateforme d'expérimentation.
- ◇ **JANVIER 2021 : UNE TRENTAINE DE LAURÉATS CHOISIS**, parmi 150 candidatures à travers 25 pays, dans différentes catégories (véhicules, infrastructure, opérations, intégration dans l'espace aérien, acceptabilité).
- ◇ **NOVEMBRE 2021 : LANCEMENT DE LA ZONE DE TESTS À PONTOISE** avec une première campagne autour des tests acoustiques et de l'intégration des drones et des eVTOL dans le trafic aérien conventionnel.

- ◇ **NOVEMBRE 2022 : DÉVOILEMENT À PONTOISE DU PREMIER VERTIPORT INTÉGRANT TOUTES LES COMPOSANTES AÉRONAUTIQUES ET PASSAGERS** (hangar, zone de décollage et d'atterrissage, terminal d'accueil passagers, zones de contrôles) afin de développer les futurs services d'aéronefs électriques. Réalisation d'un vol Volocopter intégré dans l'espace aérien conventionnel, en cohabitation avec un autre appareil et montrant l'interaction entre le terminal passager et le eVTOL. Dans le domaine médical, partenariat initié avec l'Assistance publique - Hôpitaux de Paris (AP-HP) pour évaluer les conditions d'une démonstration en environnement réel dès 2024, avec l'usage d'aéronefs légers au service de besoins de transports médicaux.
  
- ◇ **ET EN 2024 : UNE PREMIÈRE MONDIALE**, grâce à un partenariat avec Volocopter, avec **LE LANCEMENT DE SERVICES PRÉ-COMMERCIAUX** à l'occasion des Jeux Olympiques et Paralympiques de Paris 2024. Des vertiports seront implantés sur différentes sites : l'héliport de Paris-Issy-les-Moulineaux, l'aérodrome de Saint-Cyr, les aéroports de Paris-Le Bourget et Paris-Charles de Gaulle, et un site à proximité du pont d'Austerlitz dans Paris intramuros. Cette phase d'expérimentation permettra de préparer l'arrivée d'une nouvelle génération d'eVTOL, à plus long rayon d'action et plus grande capacité d'emport, d'ici la fin de la décennie.
  - **L'activité de prospective du Groupe ADP pourra se tourner vers de nouveaux territoires : aviation régionale décarbonée, dirigeables, énergies nouvelles, intermodalité.**

# Innovation Hub, cinq ans, et après ?

— LES TROIS TOURNANTS DE 2023 :  
APPROPRIATION, INDUSTRIALISATION,  
INTERNATIONALISATION

2023 est l'année pivot : celle qui verra l'ensemble de la démarche innovation du Groupe ADP pleinement orientée vers l'accélération de la transition zéro carbone de nos aéroports.

## APPROPRIATION MÉTIERS

La démarche innovation est désormais mature car les directions métiers ont amorcé l'appropriation des leviers d'open innovation pour la transformation de leurs activités afin de répondre aux grandes priorités stratégiques du Groupe ADP.

◇ **NOUVELLES MÉTHODES ET PRATIQUES DE CONSTRUCTION DURABLE** avec la direction *Engineering and Capital Project* (Ingénierie, projet d'infrastructure et Aménagement) :

■ **Une nouvelle démarche de transformation métiers et pratiques, laboratoire d'idées et de projets, sera lancée dans les prochaines semaines, pour faire du Groupe ADP un leader dans ce domaine.**

◇ **NOUVELLES EXPÉRIENCES ET ACCOMPAGNEMENTS COLLABORATEURS DIT "FUTURE OF WORK"** avec la direction des Ressources Humaines et la direction de la Communication :





**Rester ambitieux,  
quitte à se tromper  
parfois,  
pour garder une  
longueur d'avance !**



► Des premières expérimentations ont vu le jour pour digitaliser l'expérience collaborateurs et un groupe de travail dédié, rassemblant la diversité des métiers et des profils du groupe, va être lancé en septembre pour faire des propositions de mesures concrètes d'ici la fin de l'année autour des grandes thématiques suivantes : engagement et fidélisation des collaborateurs, organisation hybride du travail, digitalisation des pratiques RH, nouveaux rythmes de travail, nouveaux services pour les collaborateurs.

◇ **VERDISSEMENT DE TOUTES LES OPÉRATIONS ET RÉDUCTION DE L'IMPACT ENVIRONNEMENTAL** avec la direction de Paris-Orly.

► Pour atteindre l'objectif ambitieux de zéro émission nette au sol en 2030, pris aux côtés d'une trentaine de partenaires de la communauté aéroportuaire, l'aéroport Paris-Orly va créer en 2024 un espace dédié au cœur de l'aéroport, ouvert à tous, y compris les passagers, afin de tester et partager les innovations.

## INDUSTRIALISATION

◇ **L'OBJECTIF DU GROUPE ADP DEMEURE DE LIBÉRER L'INNOVATION**, afin que les directions métiers osent proposer, expérimenter, et parfois même se tromper. Toutefois l'intégration de critères d'industrialisation dès le lancement d'expérimentation vise à favoriser des passages à l'échelle plus nombreux, au bénéfice des entrepreneurs et des équipes du Groupe ADP.

◇ Les critères posés avant le lancement de toute expérimentation sont dorénavant les suivants : maturité de la solution, viabilité économique du partenaire, performance économique, optimisation opérationnelle et bénéfices environnementaux.

# 5 ANS, ET APRÈS ?

► Dans le cadre de la feuille stratégique du Groupe ADP 2025 *Pioneers*, un objectif de 120 expérimentations dont 30 industrialisations d'ici 2025, a été formulé. Cet objectif implique également les aéroports de notre réseau TAV Airports au Moyen Orient.

## INTERNATIONALISATION

◇ Après l'âge de la maturité à Paris, il s'agit dorénavant que partout dans le monde où le Groupe ADP et ses partenaires sont présents (28 aéroports), il devienne un acteur incontournable de la scène innovation locale, avec une offre de valeur et un terrain de jeux clairement identifiés, notamment par les jeunes entrepreneurs.

◇ 2019 a marqué l'amorce de l'internationalisation de l'innovation avec un **AIRPORT STARTUP DAY**, concours de pitches de startups au cœur des aéroports, qui s'est tenu à Paris-Charles de Gaulle et à Izmir, en Turquie, aux côtés de notre partenaire TAV Airports.  
Pour construire cette dynamique :

► Un réseau de 50 référents, les *Innovation Pioneers*, a été constitué fin 2022. Des synergies en matière d'expertises, de ciblage startups, ou encore d'expérimentations, pourront être à terme envisagées.

► Des *Innovations Days* se dérouleront au début de l'année 2024, dans trois pays de notre réseau la même semaine, pour accélérer la mise en réseau de nos savoirs faire innovation, et se positionner partout où nous sommes présents comme leader de l'innovation aéroportuaire et partenaire privilégié des écosystèmes d'innovation locaux.





**GROUPE ADP**

DES HORIZONS À PARTAGER

[www.groupe-adp.com](http://www.groupe-adp.com)

@GroupeADP

1 rue de France  
93290 TREMBLAY-EN-FRANCE  
FRANCE